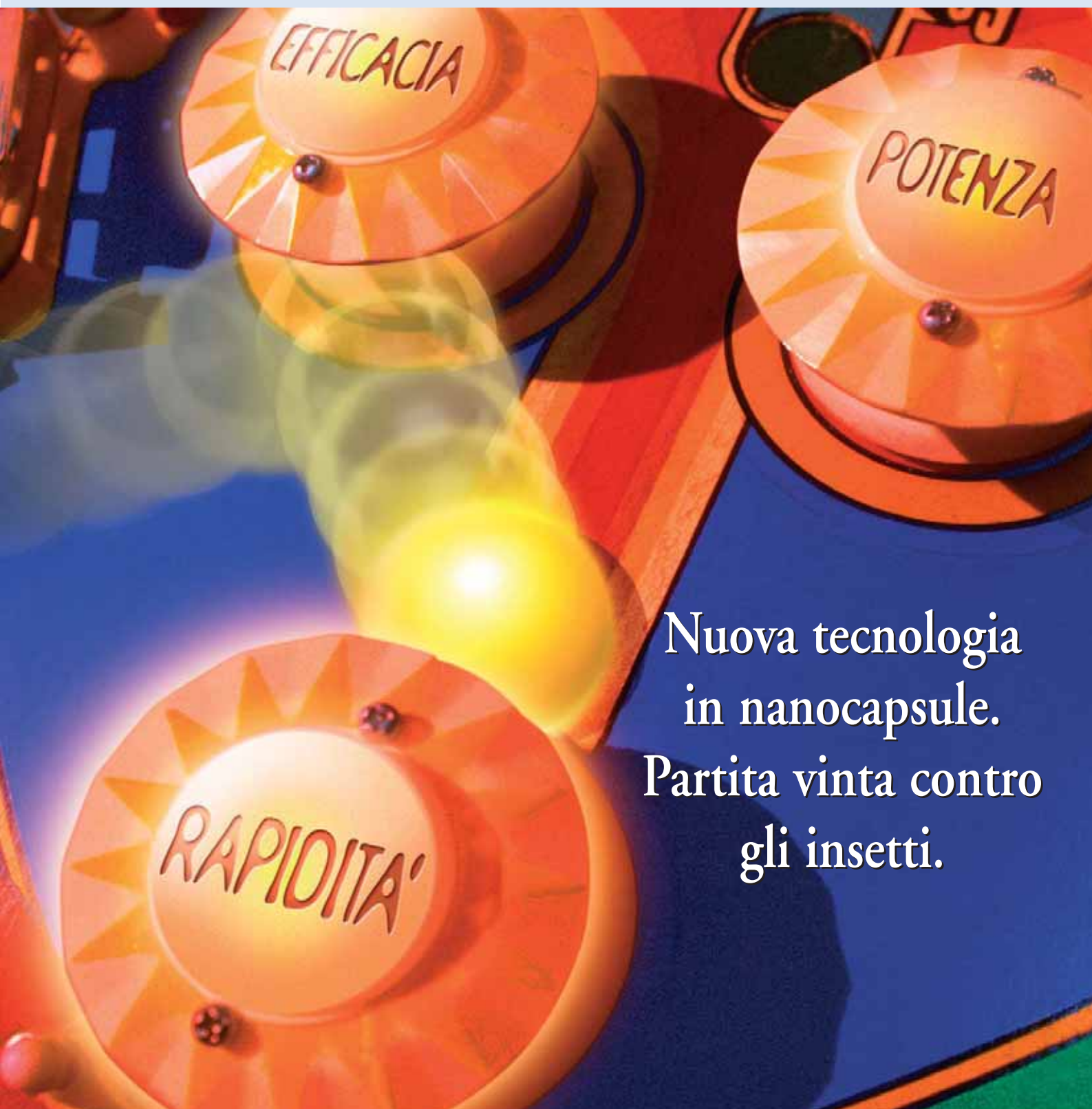




*Il nuovo insetticida a rapido effetto abbattente*



**Nuova tecnologia  
in nanocapsule.  
Partita vinta contro  
gli insetti.**


*Vivere l'agricoltura*

**syngenta**

[www.syngenta.it](http://www.syngenta.it)

# L'innovazione che esalta le caratteristiche di Karate

## Le innovazioni


 **Le dimensioni delle nanocapsule di Zeon hanno un diametro medio di 10 volte inferiore rispetto ai convenzionali insetticidi incapsulati.**


20-50 micron



3-5 micron



 **L'involucro che contiene il principio attivo ha una struttura polimerica molto fine ma in grado di schermare i raggi ultravioletti, i principali responsabili della fotodegradazione dei piretroidi.**

 **La velocità di rilascio della sostanza attiva è molto elevata: le nanocapsule sono state studiate per liberare in maniera molto rapida la Lambda-cialotrina.**



## I vantaggi

- Ottimale distribuzione del prodotto sulla vegetazione
- Le capsule aderiscono saldamente alle superfici trattate
- Le dimensioni delle nanocapsule sono molto inferiori al diametro dei granuli di polline e perciò non vengono trasportate dagli insetti impollinatori
- Maggiore stabilità della sostanza attiva
- Maggiore persistenza rispetto ai prodotti appartenenti alla medesima famiglia nelle formulazioni convenzionali
- Elevato effetto abbattente



## Come agisce il prodotto?



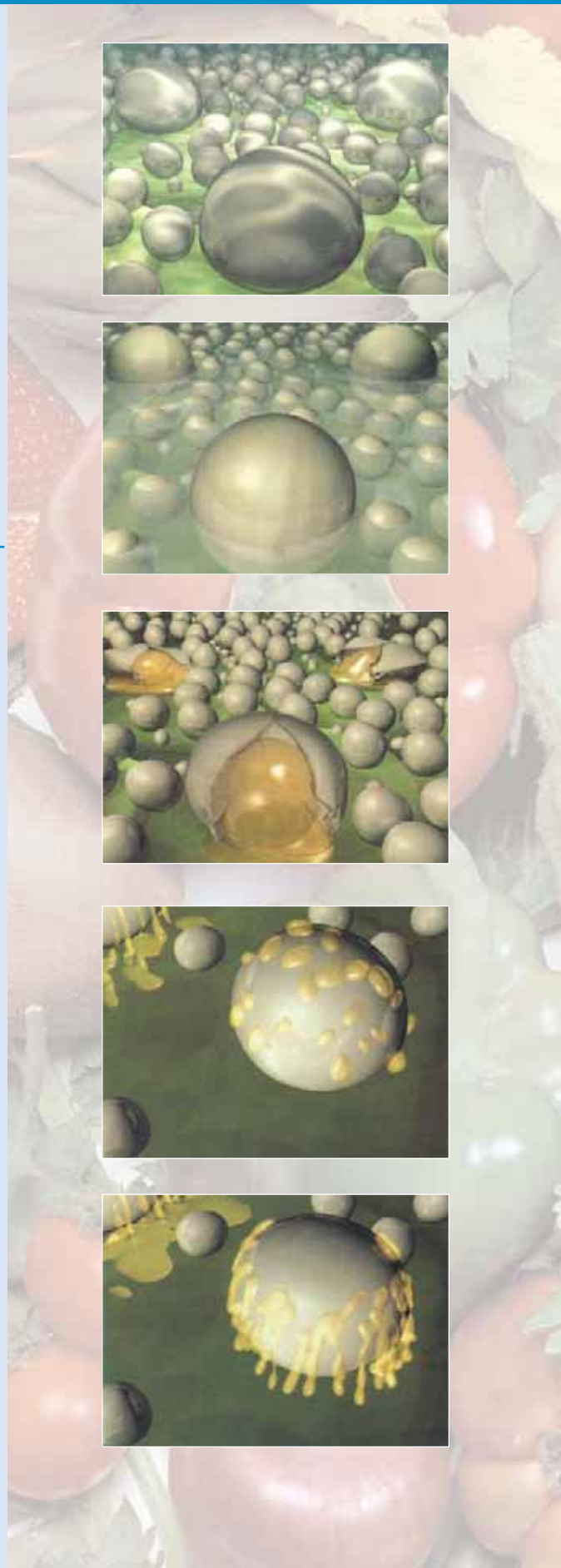
**La sostanza attiva è trattenuta all'interno delle capsule durante la manipolazione da parte dell'operatore e durante l'applicazione:**

- la tecnologia Zeon assicura una minore esposizione dell'operatore nei confronti della sostanza attiva riducendo così i rischi di sensibilizzazione per coloro che vengono in contatto diretto con il prodotto.



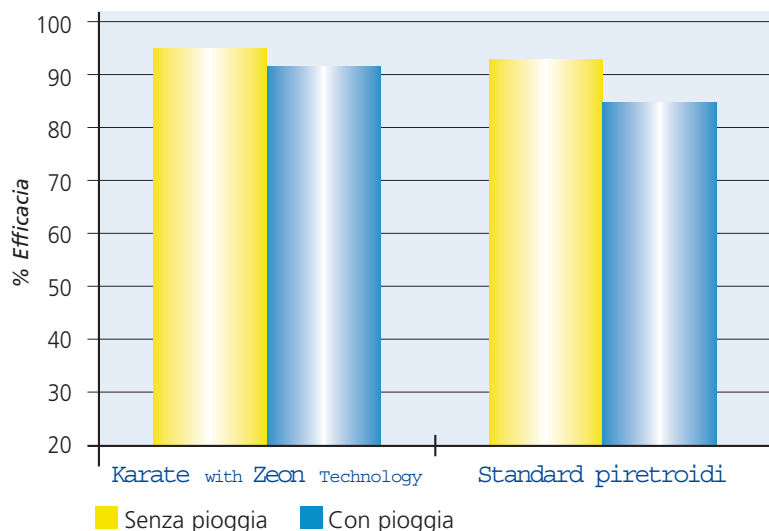
**Le capsule si rompono non appena si asciuga il deposito sulle superfici trattate. Il tempo necessario per la liberazione della sostanza attiva può variare da 1 secondo ad un'ora:**

- questa particolare formulazione rende Karate with Zeon Technology particolarmente resistente al dilavamento dovuto a piogge dopo il trattamento.



### RESISTENZA AL DILAVAMENTO

pioggia di 50 mm 10 minuti dopo che la soluzione è asciugata






# L'evoluzione da Karate Xpress a




## La formulazione

 **Karate with Zeon Technology è in formulazione liquida con una concentrazione 4 volte superiore rispetto a Karate Xpress.**

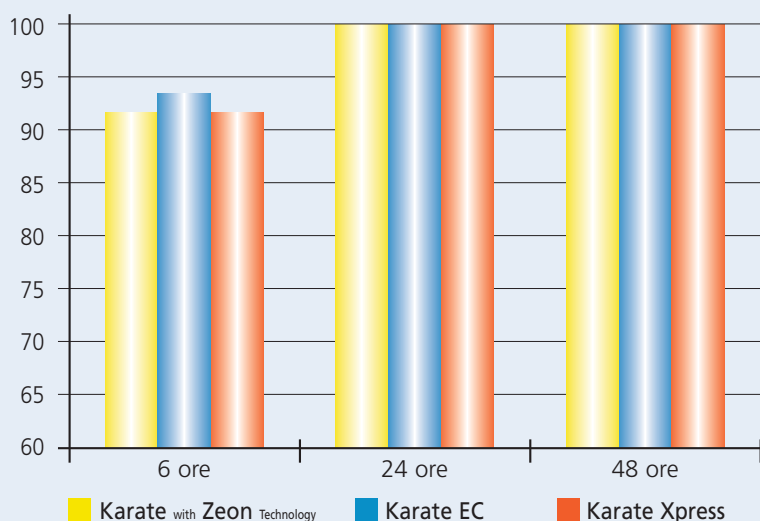
- La formulazione liquida è pratica da dosare, grazie anche al misurino apposto su ciascuna confezione.
- L'elevata concentrazione permette di ridurre significativamente i volumi di impiego e quindi l'ingombro delle confezioni. Indicativamente le dosi di impiego si riducono ad un quarto rispetto a quelle di Karate Xpress.

## L'efficacia e l'effetto abbattente

 **Le numerose prove di confronto dimostrano che la tecnologia Zeon permette di mantenere livelli di efficacia uguali o superiori rispetto alla formulazione in granuli disperdibili di Karate Xpress**

### LAMBDA-CIALOTRINA

Velocità d'azione su *Spodoptera* con differenti formulati (prove di laboratorio)



*La lambda cialotrina agisce a livello del sistema nervoso centrale degli insetti.*



*In particolare la sua azione viene svolta sui canali del sodio che permettono la trasmissione dell'impulso nervoso.*



*Il blocco della trasmissione dell'impulso nervoso porta in brevissimo tempo alla paralisi e alla morte dell'insetto.*



## I nemici di sempre

Le colture agrarie sono spesso sottoposte ad attacchi di fitofagi: questi, se non controllati, possono limitare fortemente la redditività delle coltivazioni.

**Karate with Zeon Technology** è un insetticida piretroide ad ampio spettro registrato su oltre 60 colture.

I parassiti controllati sono molteplici tra questi i principali sono: Afidi, Tripidi, Lepidotteri, Coleotteri, Cimici, Aleurodidi, Tentredini.



**Afidi**



**Tripidi**



**Aleurodidi**



**Lepidotteri**



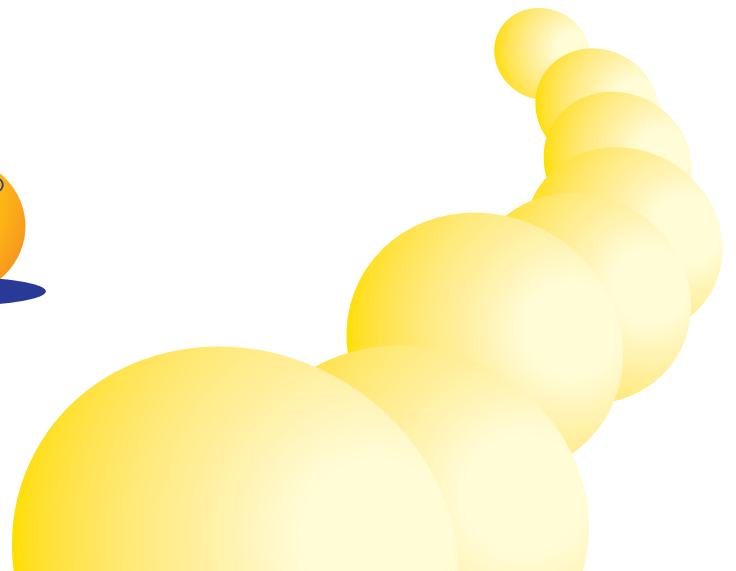
**Coleotteri**



La soluzione rapida  
ed efficace con la nuova  
tecnologia in nanocapsule



Partita vinta contro gli insetti



# Dosi e campi d'impiego

COLTURE	PARASSITI	Dosi (ml / hl)	INTERVALLO DI SICUREZZA
Agrumi: arancio	Afidi (foglie non accartocciate) Mosca, Cimice verde	10 - 15 15 - 20	7 gg
Drupacee: albicocco, ciliegio, pesco, susino	Afidi (foglie non accartocciate) Mosca della frutta Lepidotteri in genere (Cidia, Anarsia) Cocciniglie (trattamenti estivi su neanidi) Tripidi	10 - 15 15 - 25 25 - 30 25 - 40 15 - 20	
Pomacee: melo, pero	Afidi (foglie non accartocciate) Cemiosstoma, Litocollete (prima della comparsa delle mine ed in presenza di uova mature della 1ª generazione), Carpocapsa Ricamatrici estive e Lepidotteri Psilla del pero: - 1° intervento (adulti svernanti) - 2° intervento (prime neanidi della 2ª generazione) normalmente in maggio	15 - 20 15 - 25 20 - 25 20 - 25 25 - 35	
Mandorlo Nocciolo	Agrilo (adulti e forme larvali esterne) Maggiolino (sulla vegetazione)	20 - 25 20 - 25	
Actinidia, Fragola e Fruttiferi minori (lampone, ribes nero, uva spina)	Afidi (foglie non accartocciate) Lepidotteri tortricidi	10 - 15 20 - 25	
Vite	Tignola e Tignoletta: 1ª generazione 2ª generazione Cocciniglie (trattamenti estivi su neanidi) Cicaline Sigaraio	25 - 30 30 - 40 25 - 40 15 - 25 25 - 30	21 gg
Orticole	Afidi (foglie non accartocciate), Mosca bianca Dorifora, Cavolaia, Tripidi, Piralidi Cimici Nottue defogliatrici (allo scoperto)	10 - 15 15 - 20 20 - 25 100 - 125 ml/ha	3 gg* 7 gg** 15 gg***

\* Aglio, carota, cipolla, fagiolino, finocchio, lenticchia, melanzana, peperone, pomodoro, porro, ravanella, zuccino

\*\* Carciofo, cavolo cappuccio, cavoli a infiorescenza (cavolfiore, cavolo broccolo), cavolini di Bruxelles, cetriolo, cicoria, fagiolo, fava, pisello, radicchio, sedano

\*\*\* Patata

NOTA: nel caso del carciofo non superare la dose massima di 150 ml/ha



COLTURE	PARASSITI	Dosi (ml / hl)	INTERVALLO DI SICUREZZA
Barbabetola da zucchero	Altica	15 - 20	7 gg
	Afidi (foglie non accartocciate)	10 - 15	
	Cleono, Lisso	20 - 25	
	Nottue defogliatrici (allo scoperto)	100 - 125 ml/ha	
Cereali: avena, frumento, mais, orzo, segale, sorgo	Afidi, Lema, Tripidi, Cecidomia, Idrellia	15 - 20	30 gg
	Piralide	20 - 25	15 gg (mais)
	Nottue (allo scoperto)	100 - 125 ml/ha	
Oleaginose: arachide, colza, cotone, girasole, soia, ravizzone	Afidi (foglie non accartocciate)	10 - 15	15 gg
	Altica, Meligete, Tentredine	15 - 20	70 gg (girasole)
	Cimici e Cecidomiaa	20 - 30	
	Nottue defogliatrici (allo scoperto)	100 - 125 ml/ha	
Luppolo	Afidi (foglie non accartocciate)	10 - 15	15 gg
Foraggiere: barbabetola da foraggio, erba medica, loglio, mais, pascoli, prati	Afidi (foglie non accartocciate), Apion, Fitonomo	15 - 30	15 gg
	Nottue defogliatrici (allo scoperto)	100 - 125 ml/ha	7 gg (erba medica)
Tabacco	Afidi e Mosca bianca	10 - 15	60 gg
	Tripidi e Pulce del tabacco	15 - 20	
	Nottue defogliatrici (allo scoperto)	100 - 125 ml/ha	
Floricole Ornamentali	Afidi e Mosca bianca (foglie non accartocciate)	10 - 15	—
	Tripidi	15 - 20	
	Bega del garofano (su larve prima che penetrino)	25 - 30	
	Nottue defogliatrici (allo scoperto)	100 - 125 ml/ha	
Forestali (in vivaio)	Afidi	15 - 20	—
	Processionaria (forme migranti)	15 - 20	
	Tingide americana	20 - 25	
	Lepidotteri defogliatori	15 - 25	



<b>COMPOSIZIONE</b>
Lambda - cialotrina 9,48% (100 g/l)
<b>FORMULAZIONE</b>
Sospensione di capsule
<b>INDICAZIONI DI RISCHIO</b>
Xn - nocivo N - pericoloso per l'ambiente
<b>REGISTRAZIONE MINISTERO DELLA SALUTE</b>
n° 10944 del 05.06.2001
<b>CONFEZIONI</b>
Flaconi da 250 ml Flaconi da 1 l
<b>IMBALLI</b>
Flaconi da 250 ml in cartoni da 20 pezzi Flaconi da 1 l in cartoni da 12 pezzi

Quanto riportato nel presente documento ha valore prevalentemente indicativo.  
Nell'applicazione dei prodotti seguire attentamente le modalità e le avvertenze riportate in etichetta. La casa produttrice declina ogni responsabilità per le conseguenze derivanti da un uso improprio dei preparati.  
Prodotti fitosanitari autorizzati dal Ministero della Salute.  
Leggere attentamente le istruzioni.  
®Marchio registrato di una società del gruppo Syngenta.



Il nuovo sito che tiene costantemente aggiornati sulla  
Revisione Europea degli Agrofarmaci e sulle sue implicazioni

**syngenta**

Syngenta Crop Protection S.p.A  
Via Gallarate, 139 - 20151 Milano - Tel. 0233444.1 - [www.syngenta.it](http://www.syngenta.it)