

# VERTIMEC®

L'unico insetticida-acaricida con prestazioni al top

## Infallibile Vertimec!



Minatori  
fogliari

Psilla

Acari e  
Eriofidi

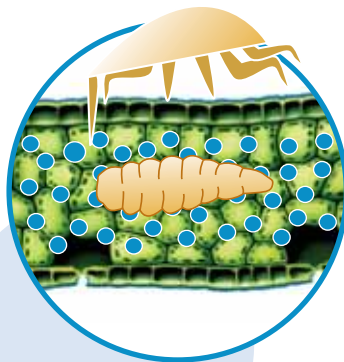


**syngenta**®  
www.syngenta.it

# Insetticida e acaricida ad altissime prestazioni

## L'insetticida e acaricida più efficace a dosi contenute

- Agisce per contatto e ingestione
- **Neutralizza rapidamente i parassiti**
- Nessuna resistenza incrociata con gli altri insetticidi e acaricidi



## Protezione completa e prolungata delle colture

- Penetra rapidamente con movimento translaminare
- **Forma una riserva attiva nella vegetazione**
- Controlla i parassiti su entrambe le pagine fogliari

## La soluzione migliore contro parassiti difficili

- Acari e eriofidi • Psille
- Minatrici fogliari • Tripidi • Tignole



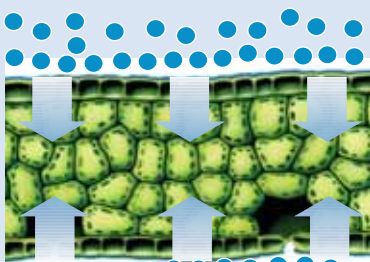
Numerosi campi d'impiego

## Qualità eccezionale e garantita

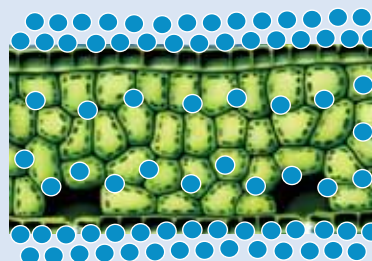
- Principio attivo di derivazione naturale
- Formulato stabile
- Sicuro nel trasporto e nello stoccaggio
- **Ologramma sulle confezioni**



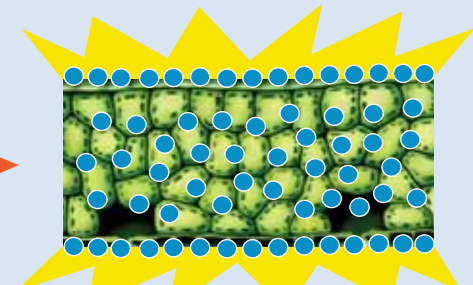
## Il comportamento di Vertimec sulla vegetazione da proteggere



• VERTIMEC penetra nei tessuti vegetali verdi



All'interno dei tessuti forma la riserva attiva



Il deposito superficiale si degrada alla luce solare

## Esportazione e consumo delle derrate possibili in tutto il mondo

- Limiti Massimi di Residuo armonizzati nell'Unione Europea
- **Residuo ammesso su oltre 50 colture in più di 100 Paesi**



## Protegge la coltura senza effetti indesiderati

- Nessun effetto negativo sulla coltura
- **Nessuna influenza sulla qualità dei frutti**
- Sicuro per operatori e raccoglitori

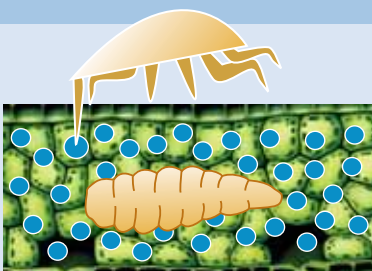


## Conforme ai severi requisiti della filiera alimentare

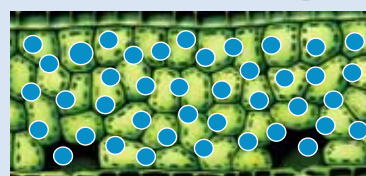
- Livelli di residuo molto contenuti
- **Impiegabile su colture destinate agli alimenti per l'infanzia**

## Selettivo per gli insetti utili

- Il prodotto non assorbito si degrada alla luce
- L'entomofauna utile può colonizzare la coltura in tempi brevi
- **Compatibile con l'impollinazione dei bombi nelle colture protette e i programmi di difesa integrata e biologica**



La riserva attiva assicura protezione dai parassiti per 10 - 25 giorni



L'entomofauna utile può colonizzare con sicurezza la coltura



### Qualità delle pere e sicurezza per le piante

- Perfettamente selettivo per i frutti, le foglie e i germogli
- **Miscibile con olii minerali e coadiuvanti**
- Compatibile con l'applicazione di altri prodotti



### La soluzione più efficace per il controllo della psilla!

- Controlla neanidi, ninfe e adulti
- Azione rapida e prolungata
- Un trattamento può essere risolutivo
- **Efficace anche contro gli acari e gli eriofidi\***

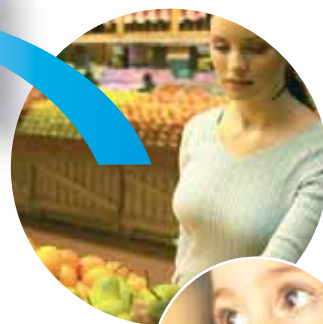


### Rispetta gli antocoridi

- Non influenza lo sviluppo degli antocoridi
- **Adatto per i programmi di difesa integrata**

### Raccomandato da tecnici, commercianti e distribuzione organizzata

- Export possibile in Europa e in numerosi Paesi del mondo
- **Residui entro i severi limiti dei disciplinari agroalimentari e del "baby food"**



Parassita	Intervallo di sicurezza	Dose	Consigli d'impiego
<b>Psilla</b>	14 gg	75 ml/hl (1-1,5 l/ha)	• A uova gialle o, al massimo, alla comparsa delle prime neanidi della seconda generazione
<b>Acari ed eriofidi*</b>		75 ml/hl (0,75-1,2 l/ha)	• Eriofidi*: a caduta petali; Acari: 20-25 giorni dopo caduta petali (circa metà - fine maggio) o comunque entro la fine di maggio

Aggiungere 0,25% di olio minerale oppure idoneo coadiuvante (es. 300 ml/ha di Break-Thru S240)  
Utilizzare Vertimec al massimo 2 volte per ciclo stagionale.

## Acari, eriofidi, fillominatori e psille

### Qualità delle mele e sicurezza per le piante

- Perfettamente selettivo per i frutti e la vegetazione
- Miscibile con olii minerali e coadiuvanti
- **Compatibile con l'applicazione di altri prodotti**



### Efficacia senza confronti su acari ed eriofidi

- Risolve il problema con un solo intervento
- Azione rapida e prolungata
- **Attivo contro psille degli scopazzi e fillominatori**



### Rispetta i fitoseidi

- Applicato a fine caduta petali non influenza la popolazione del predatore

### Possibilità di esportare le mele in tutto il mondo

- **Limiti Massimi di Residuo fissati in Europa e nei principali Paesi del mondo**
- Profilo residuale estremamente favorevole



Parassita	Intervallo di sicurezza	Dose	Consigli d'impiego
<b>Acari ed eriofidi</b>	28 gg	75 ml/hl (0,75-1,2 l/ha)	<ul style="list-style-type: none"> <li>• 20-25 giorni dopo caduta petali o comunque entro la fine di maggio</li> <li>• Impiegare un volume di acqua adeguato per raggiungere anche le zone interne della chioma</li> </ul>
<b>Fillominatori</b>	28 gg	75 ml/hl (0,75-1,5 l/ha)	<ul style="list-style-type: none"> <li>• A fine caduta petali</li> </ul>
<b>Psille</b>	28 gg	75 ml/hl (1,0-1,2 l/ha)	<ul style="list-style-type: none"> <li>• A caduta petali/allegagione contro <i>Cacopsylla costalis</i></li> </ul>

Aggiungere 0,25% di olio minerale oppure idoneo coadiuvante (es. 300 ml/ha di Break-Thru S240)

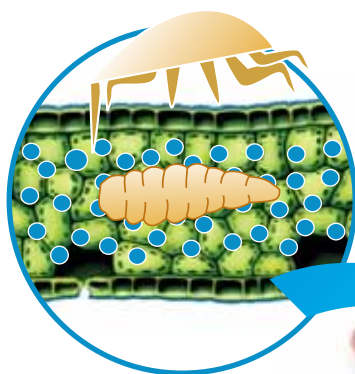
Utilizzare Vertimec al massimo 2 volte per ciclo stagionale.

# Orticole, fragola, lampone e mora

## Acari, minatrice serpentina e tripidi

### Protezione assicurata grazie alla migliore attività translaminare

- Penetra rapidamente nella vegetazione
- **Controlla gli acari su entrambe le pagine fogliari**
- **Neutralizza le minatrici già all'interno delle foglie**



### Massima efficacia grazie alla elevata attività insetticida e acaricida

- **Controlla acari, minatrici e tripidi**
- Azione rapida e prolungata



### Compatibile con bombi e ausiliari

- **Possibile l'impollinazione naturale con api e bombi**
- Integrabile al controllo con gli ausiliari
- Adatto ai programmi di difesa integrata

### Raccomandato da tecnici, commercianti e distribuzione organizzata

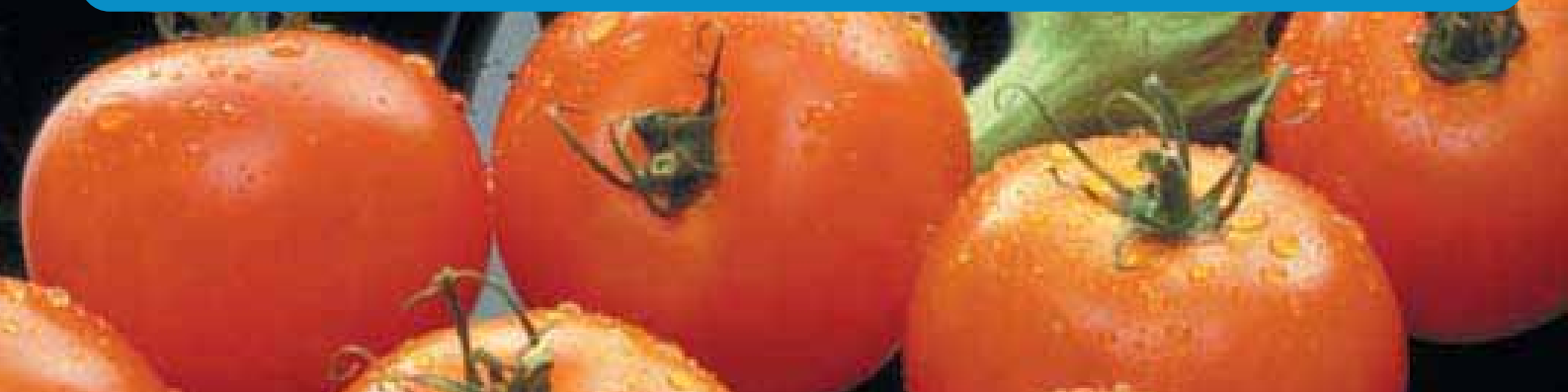
- **Esportazione possibile in Europa e in numerosi Paesi del mondo**
- Residui entro i severi limiti dei disciplinari agroalimentari e degli alimenti per l'infanzia





Parassita	Colture	Intervallo di sicurezza	Dose	Consigli d'impiego
<b>Acari</b>	More, lamponi	7 gg	75 ml/hl (0,75-1,2 l/ha)	<ul style="list-style-type: none"> <li>• Alla comparsa dei primi stadi mobili, in 2 applicazioni ogni 7-10 giorni</li> </ul>
<b>Acari ed eriofidi</b>	Peperone, melone, cocomero, cetriolo	3 gg	60 ml/hl (0,6-1,2 l/ha)	<ul style="list-style-type: none"> <li>• Alla comparsa dei primi stadi mobili</li> </ul>
	Pomodoro, melanzana	7 gg		<ul style="list-style-type: none"> <li>• Alla comparsa dei primi stadi mobili, in 2 applicazioni ogni 7-10 giorni</li> </ul>
	Sedano	10 gg		<ul style="list-style-type: none"> <li>• Alla comparsa dei primi stadi mobili</li> </ul>
<b>Minatrici fogliari</b>	Peperone, melone, cocomero, cetriolo	3 gg	60 ml/hl (0,6-1,2 l/ha)	<ul style="list-style-type: none"> <li>• Alla comparsa delle prime punture di ovideposizione trattare ogni 7-10 giorni</li> </ul>
	Pomodoro, melanzana	7 gg		
	Sedano	10 gg		
	Lattuga, scarola, indivia, cicoria, radicchio, valerianella, dolcetta, rucola	14 gg		
<b>Tripidi</b>	Peperone, melone, cocomero, cetriolo	3 gg	75 ml/hl (0,75-1,2 l/ha)	<ul style="list-style-type: none"> <li>• Alla comparsa delle prime larve</li> </ul>
	Pomodoro, melanzana e fragola	7 gg		
	Sedano	10 gg		

Utilizzare Vertimec al massimo 2 volte per ciclo colturale.



# Floricole, ornamentali, vivai e endoterapia

Acari, minatrici e tripidi

## Protezione completa ed efficace della coltura

- Controlla acari, minatrici e tripidi
- Penetra rapidamente nella vegetazione
- Neutralizza acari e tripidi su entrambe le pagine fogliari e le minatrici all'interno delle foglie



## Perfettamente selettivo per le colture

- Nessun effetto negativo su fiori e vegetazione
- Compatibile con i principali prodotti e coadiuvanti



## Meccanismo di azione robusto

- Efficacia garantita da due siti di azione sul parassita
- Nessuna resistenza incrociata con gli altri prodotti ad impiego analogo

## Rapido e persistente per endoterapia su latifoglie e conifere

- Contro minatrici, processionaria, tingidi, afidi e acari
- Diffusione rapida nella circolazione linfatica
- Protezione della pianta fino a due anni





### COLTURE ORNAMENTALI E FLORICOLE IN TERRA E IN VASO; VIVAI DI ARBUSTIVE E DI ARBOREE

Parassita	Intervallo di sicurezza	Dose	Consigli d'impiego
<b>Minatrici fogliari</b>	non richiesto	50 ml/hl (0,75-1,5 l/ha)	<ul style="list-style-type: none"> <li>Alla comparsa delle prime punture di ovideposizione, intervenire ogni 7-10 giorni</li> </ul>
<b>Ragnetto rosso comune</b>		50 ml/hl (0,5-1,5 l/ha)	<ul style="list-style-type: none"> <li>Alla comparsa dei primi stadi mobili</li> </ul>
<b>Larve di tripide</b>		75 ml/hl (0,75-1,5 l/ha)	<ul style="list-style-type: none"> <li>Alla comparsa delle prime larve</li> </ul>

### ENDOTERAPIA: LATIFOGIE CONIFERE PER ALBERATURE STRADALI E PARCHI

<b>Minatrici fogliari</b>	non richiesto	10-40 ml/hl di acqua	<ul style="list-style-type: none"> <li>Iniettare il prodotto subito dopo la fioritura</li> </ul>
<b>Processionaria del pino</b>			<ul style="list-style-type: none"> <li>Iniettare in presenza delle prime larve neonate</li> </ul>
<b>Tingide del platano</b>			
<b>Afidi</b> <b>Acari tetranichidi ed eriofidi</b>			<ul style="list-style-type: none"> <li>Iniettare il prodotto alla ripresa vegetativa delle piante</li> </ul>

Utilizzare Vertimec al massimo 2 volte per ciclo stagionale.

# Arancio, mandarino, clementino e limone

## Acari e minatrice serpentina

### Grande efficacia a dosi contenute

- Penetra rapidamente nella vegetazione trattata
- **Miscibile con olii minerali e coadiuvanti**
- Compatibile con l'applicazione di altri prodotti



### Pronto effetto su acari e minatrice

- Protezione rapida e prolungata nel tempo



### Difende le piante di agrumi, in produzione e in vivaio

- Preserva l'equilibrio vegetativo delle piante, soprattutto le più giovani e i germogli in sviluppo



### Flessibilità d'impiego

- Si interviene appena si presenta il problema



Parassita	Intervallo di sicurezza	Dose	Consigli d'impiego
Acari	10 gg	40-75 ml/hl (0,75-1,5 l/ha)	<ul style="list-style-type: none"><li>• Intervenire alla comparsa dei primi stadi mobili</li><li>• Su piante adulte impiegare un volume di acqua adeguato in modo da raggiungere le parti più interne della chioma</li></ul>
Minatrice serpentina			<ul style="list-style-type: none"><li>• Intervenire alla comparsa delle prime mine sui getti nuovi in formazione</li><li>• Bagnare bene la parte esterna della chioma in attiva crescita</li></ul>

Aggiungere 0,25% di olio minerale oppure idoneo coadiuvante (es. 300 ml/ha di Break-Thru S240)

Utilizzare Vertimec al massimo 2 volte per ciclo stagionale.

### Evita ulteriori rischi su vite e uva da tavola

- Previene danni che favoriscono la penetrazione di pericolosi funghi e batteri



### Acari e tignole subito sotto la soglia di danno

- Interrompe immediatamente le pullulazioni di acari
- Riduce il numero di larve dannose per grappolo



### Grande efficacia a dosi contenute

- Penetra rapidamente nella vegetazione trattata
- Miscibile con olii minerali e coadiuvanti
- **Compatibile con l'applicazione di altri prodotti**



### Flessibilità d'impiego

- Si interviene appena si presenta il problema



Parassita	Intervallo di sicurezza	Dose	Consigli d'impiego
<b>Acari</b>	28 gg	75 ml/hl (0,75 l/ha)	• Alla comparsa dei primi stadi mobili
<b>Tignole</b>			• Inizio ovideposizione (circa due settimane dopo l'inizio delle catture dei maschi nelle trappole a feromoni)

Utilizzare Vertimec al massimo 2 volte per ciclo stagionale.

# VERTIMEC®

## COMPOSIZIONE

Abamectina 1,84% (18 g/l)

## FORMULAZIONE

Concentrato emulsionabile

## INDICAZIONI DI PERICOLO

Xn-nocivo

N - pericoloso per l'ambiente

## INTERVALLO DI SICUREZZA (gg)

Cetriolo, cocomero, melone e peperone **3 gg;**

Melanzana, pomodoro, fragola, lampone e mora **7 gg;**

Arancio, mandarino, limone e sedano **10 gg;**

Pero, rucola, lattuga e simili, pesco e nectarine\* **14 gg;**

Melo, vite **28 gg;**

Ornamentali e floricole in terra e in vaso,  
vivai di arbustive ed arboree -

Latifoglie, conifere per alberature stradali e parchi -

## REGISTRAZIONE MINISTERO DELLA SALUTE

N° 8795 del 6.3.1996

## CONFEZIONI

Flaconi da 250 ml

Flaconi da 1 l

Taniche da 5 l

## IMBALLI

Flaconi da 250 ml in cartoni da 20 pezzi

Flaconi da 1 l in cartoni da 12 pezzi

Taniche da 5 l in cartoni da 4 pezzi



### \* In attesa di registrazione

Quanto riportato nel presente documento ha valore prevalentemente indicativo.

Nell'applicazione dei prodotti seguire attentamente le modalità e le avvertenze riportate in etichetta. La casa produttrice declina ogni responsabilità per le conseguenze derivanti da un uso improprio dei preparati.

Agrofarmaci autorizzati dal Ministero della Salute, per composizione e n° di registrazione rifarsi al catalogo o al sito internet.

Leggere attentamente le istruzioni. ®Marchi registrati di una società del gruppo Syngenta.

Break-Thru®: marchio registrato Goldschmidt GmbH, Germania

**syngenta**®

Syngenta Crop Protection S.p.A.

Via Gallarate, 139 - 20151 Milano - Tel. 02.33444.1 - [www.syngenta.it](http://www.syngenta.it)