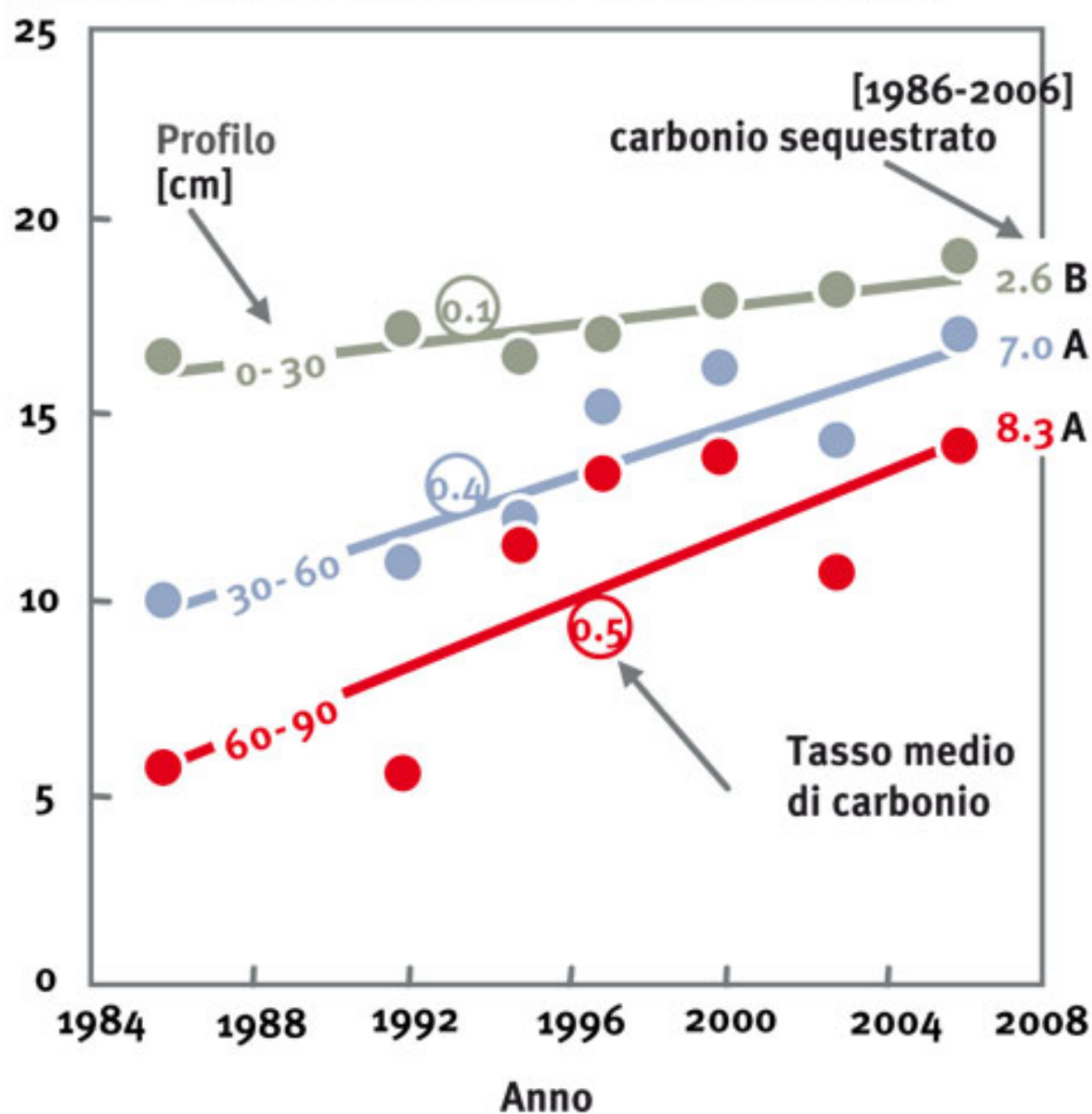


[CARBONIO A DIVERSE PROFONDITÀ (T/HA)*

Carbonio organico del suolo a 0-90 cm di profondità



*Carbonio organico nel suolo, carbonio totale sequestrato e tasso medio annuale di carbonio sequestrato alla profondità di 0-30, 30-60 e 60-90 cm. Malagón, 1986-2006