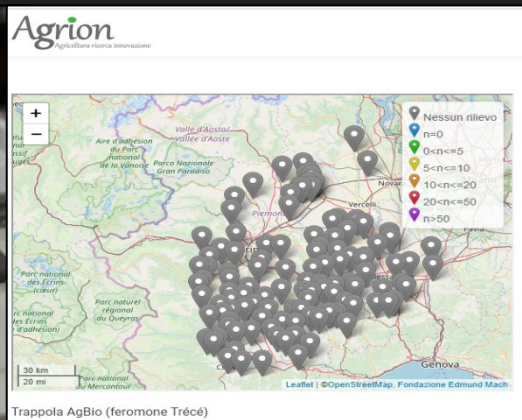


PIEMONTE, L'ESPERIENZA DELL'OSSERVATORIO CIMICE ASIATICA

Relatore: **Simone Bardella** - Agrion



WEBINAR
**NOCCIOLO E CIMICI,
NEMICI GIURATI**

Organizzato da: **FHC**
Hazelnut Company

In collaborazione con: **edagricole** | **gruppo tecniche nuove**

Media partner: **terra e vita**

Situazione in Piemonte



DIFESA DELLE COLTURE

● ARTICOLO PUBBLICATO SU L'INFORMATORE AGRARIO N. 37/2013 A PAG. 60

**L'INFORMATORE
AGRARIO**

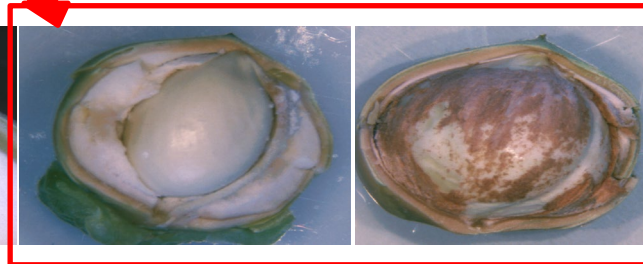
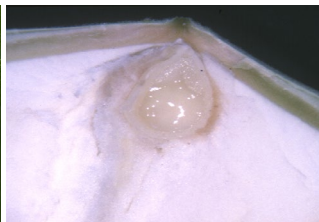
Primo ritrovamento di *Halyomorpha halys* nei pescheti piemontesi

di M.G. Pansa, L. Asteggiano,
C. Costamagna, G. Vittone,
L. Tavella

- ✓ elevate infestazioni di cimice asiatica con pesanti perdite di produzione, in particolare su nocciolo
- ✓ necessità di numerosi trattamenti insetticidi, con conseguenze sulle strategie di difesa integrata
- esigenza di costituire un fronte comune contro questa grave emergenza per le colture agrarie

Danno su nocciolo

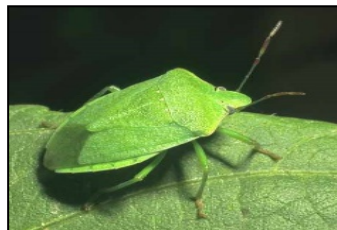
Da giugno fino alla raccolta



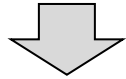
in confronto con le altre cimici

➔ Stesso tipo di sintomatologia

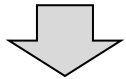
➔ Ma significativamente maggiore



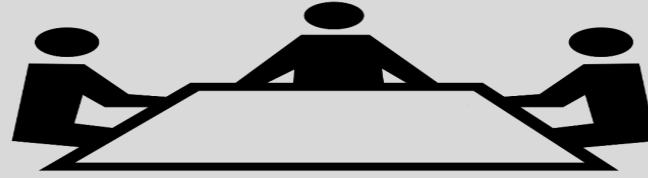
2018



EMERGENZA
Halyomorpha halys



Osservatorio
cimice asiatica



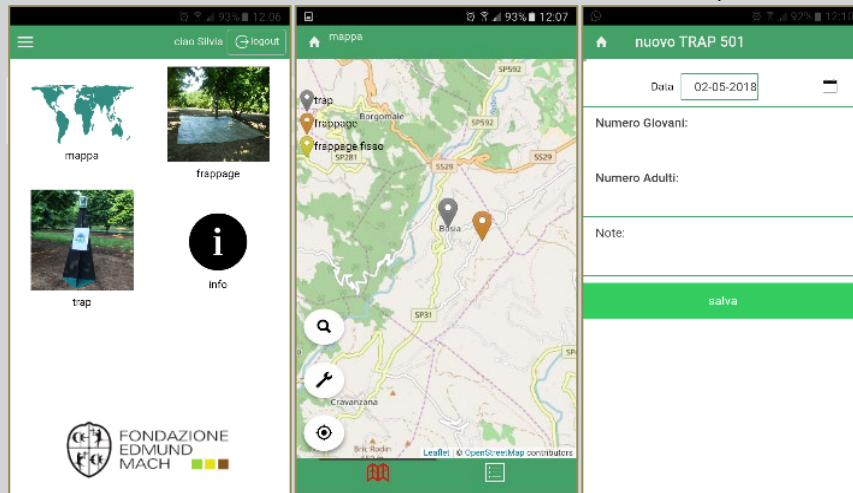
principali obiettivi:

- limitare da subito i danni causati dall'insetto (breve periodo)
 - ⇒ monitoraggio, avvisi per l'esecuzione dei trattamenti, ...
- sviluppare soluzioni efficaci e durature (lungo periodo)
 - ⇒ risposta ai feromoni, utilizzo di limitatori e/o sostanze battericide, ...

Attività 2018-2020

monitoraggio
regionale:

- trappole
 - 230 nel 2018
 - 116 nel 2019
 - 80 nel 2020
- frappage
(20 siti)
- rilievo del danno
alla raccolta



app per inserimento dei dati

Attività 2018-2020

- mappa con catture settimanali visibile sul sito di Agrion
- *frappage* settimanale
- coordinamento corilicolo settimanale
- avvisi agli agricoltori

<https://www.agrion.it/category/ricerche/monitoraggio-halyomorpha-halys/>



Agrion
Agricoltura ricerca innovazione

NOCCIÖLO

Info n. 22
Del 09/08/2018

Coordinamento Corilicolo Piemontese

AGGIORNAMENTO TECNICO

Fase fenologica
Cimici del nocciolo: aggiornamenti
Raccolta campioni: come procedere

Agrion
Agricoltura ricerca innovazione

NOCCIÖLO

Info n. 17
Del 29/07/2019

Coordinamento Corilicolo Piemontese

AGGIORNAMENTO TECNICO

Aggiornamento stadio fenologico
Aggiornamento culture trappole e *frappage*
Altre avversità: mal dello stacco
Diserbo in pre raccolta

Agrion
Agricoltura ricerca innovazione

NOCCIÖLO

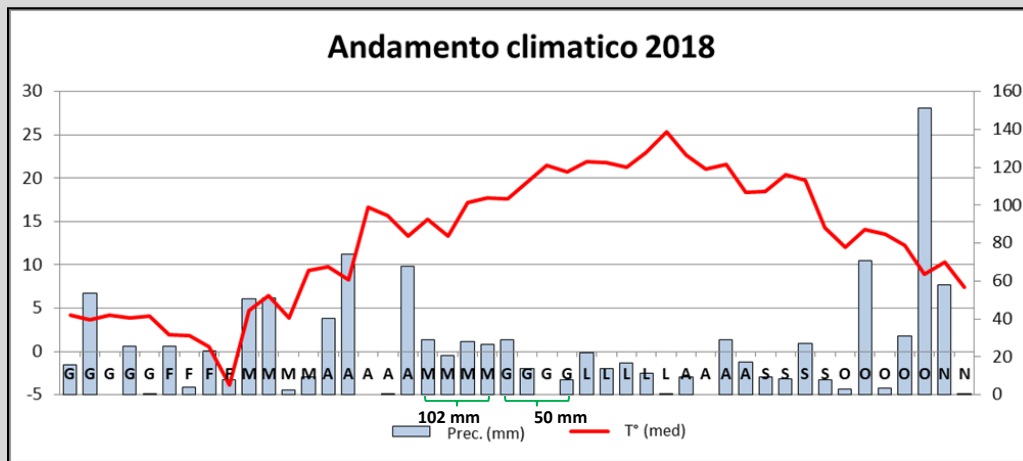
Info n. 16
Del 01/07/2020

Coordinamento Corilicolo Piemontese

AGGIORNAMENTO TECNICO

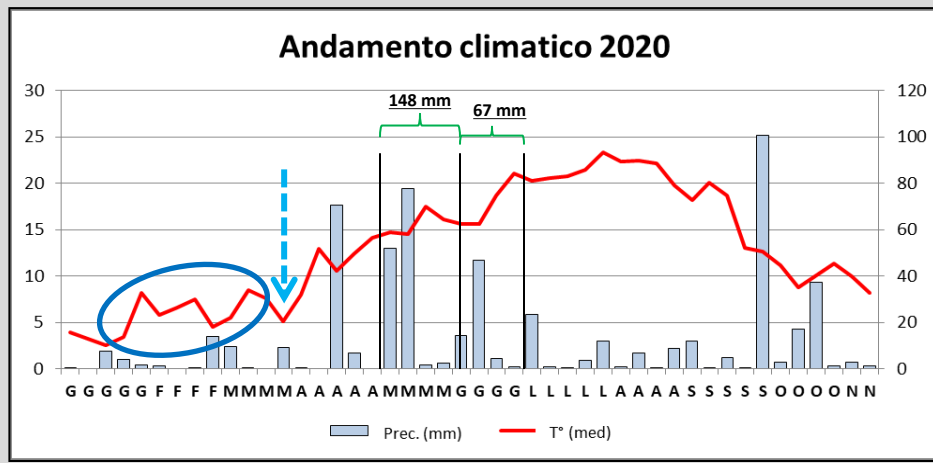
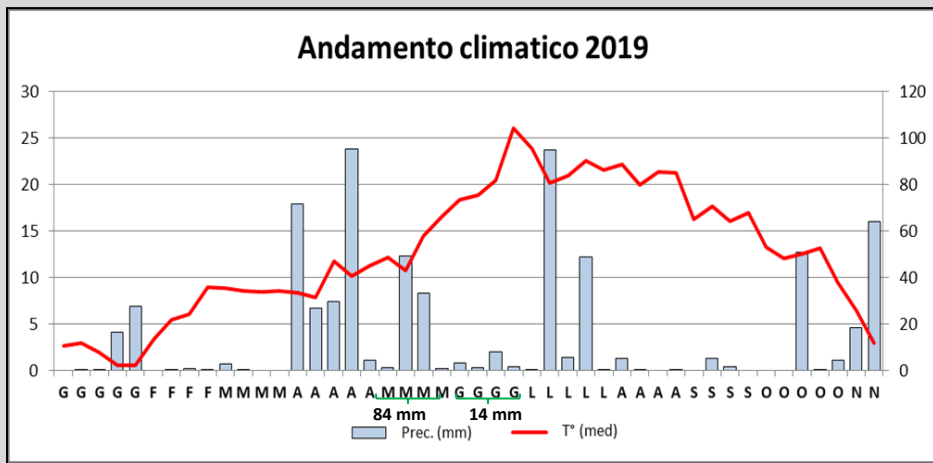
AGGIORNAMENTO FASI FENOLOGICHE
CAMPIONAMENTO CIMICI: I RILIEVI IN CAMPO

Confronto andamento climatico 2018-2020

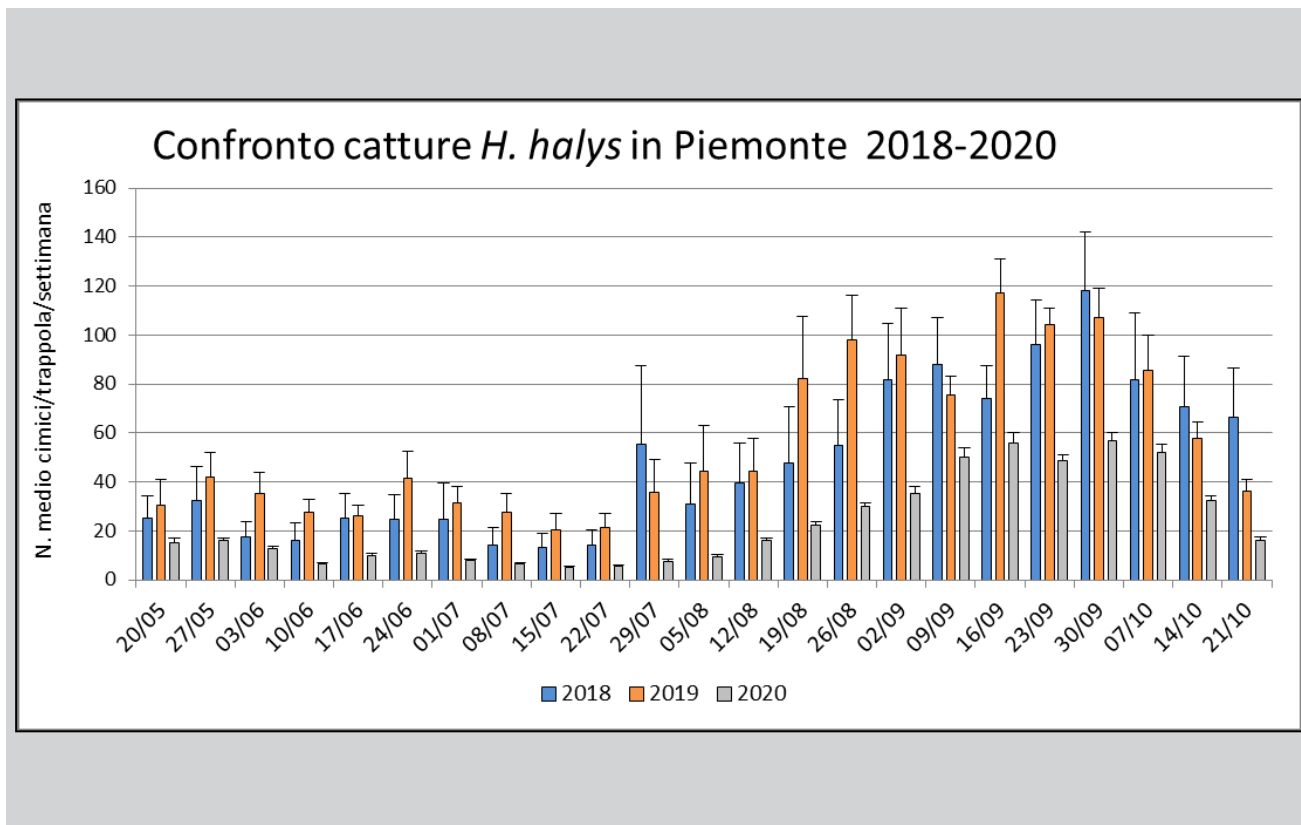


mm precipitazioni

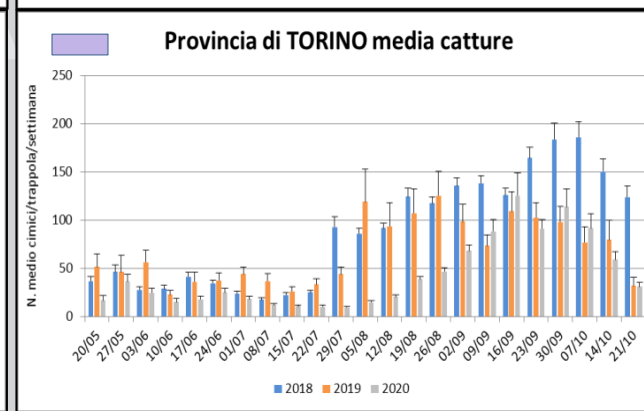
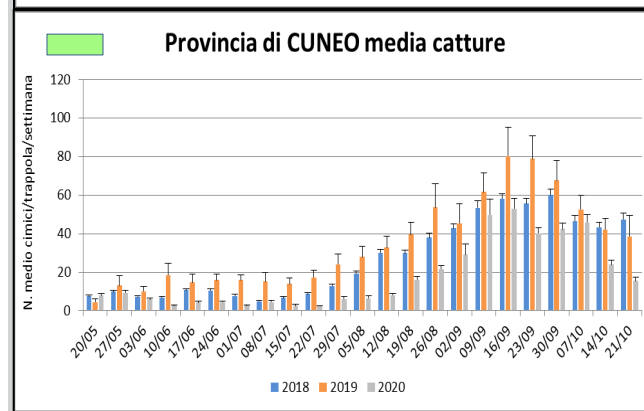
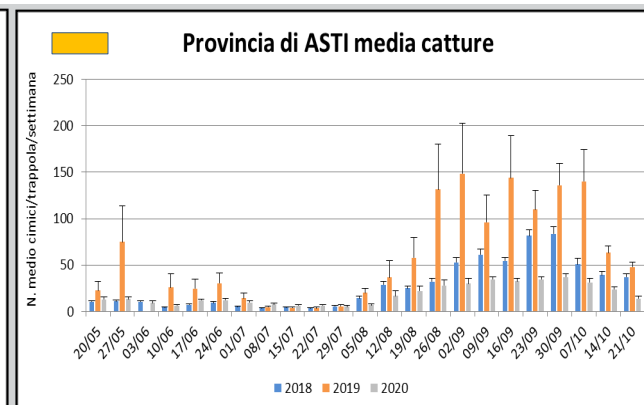
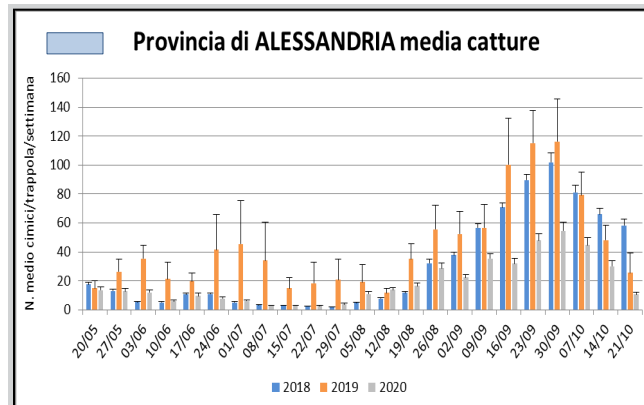
T° media



Confronto andamento catture in Piemonte 2018-2020



Confronto andamento catture per province 2018-2020



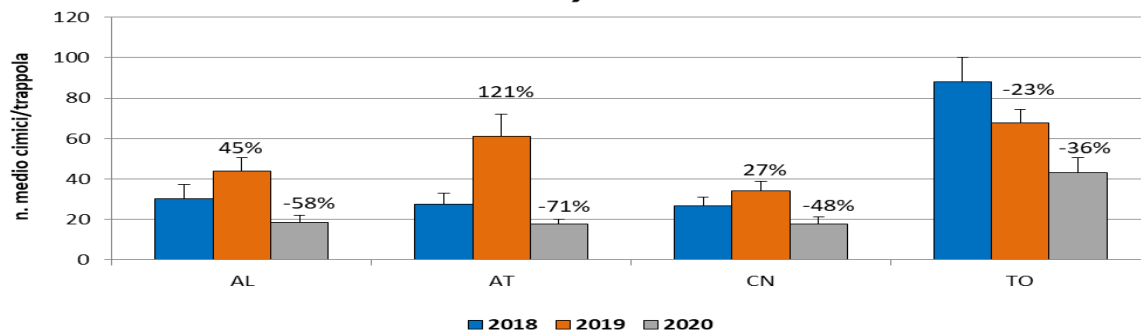
Confronto 2018-2020

- andamento
catture

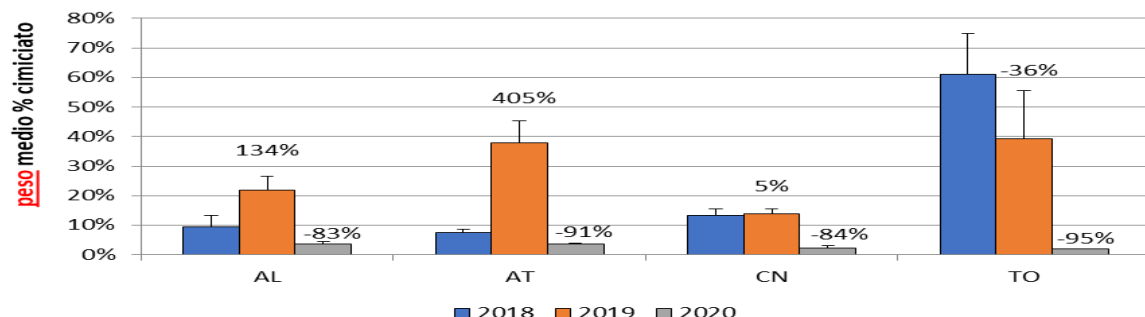
- cimiciato alla
raccolta



Confronto catture *H. halys* 2018-2020 in Piemonte



Confronto cimiciato 2018-2020 in Piemonte



Sunto delle attività 2018-2020



prima
dell'introduzione della
cimice asiatica, danno
medio < 2%

- 2017** → danno medio del 20-30% con punte sino al 80% in diverse aree.
- 2018** → danno medio 7-8% con una situazione difforme sul territorio regionale, con danno variabile dal 4-5% al 30-50% (corileti ben gestiti, in aree marginali con alti livelli di infestazione o non adeguatamente gestiti) - (**3-4 trattamenti**)
- 2019** → danno medio del 10-15% con una situazione difforme sul territorio come nel 2018, ma generalmente con un danno più elevato nonostante l'aumento dei trattamenti chimici (**4-5 trattamenti**)
- 2020** → danno medio del 2% con picchi del 15% in aree marginali con alti livelli di infestazione (**1-2 trattamenti**)

In conclusione



- ✓ Le trappole per il monitoraggio forniscono un buon responso per quanto riguarda l'arrivo del fitofago in campo e la fluttuazione della popolazione durante il corso della stagione.
- ✓ Il *frappage* risulta la metodica di monitoraggio migliore al fine di accertare la reale presenza dell'insetto all'interno dell'appezzamento.
- ✓ L'Osservatorio cimice asiatica in collaborazione con il Coordinamento Corilicolo ha consentito di implementare la rete di monitoraggio regionale ed intervenire in modo mirato contro la cimice asiatica attraverso l'emissione di bollettini specifici.



GRAZIE A TUTTI PER L'ATTENZIONE!

Si ringraziano per lo svolgimento delle varie attività:

- Tutti gli enti partecipanti ed il personale tecnico coinvolto;
- Tutte le aziende corilicole coinvolte nella rete di monitoraggio.