

Sostenibilità e tracciabilità, asset decisivi per la coltura del nocciolo

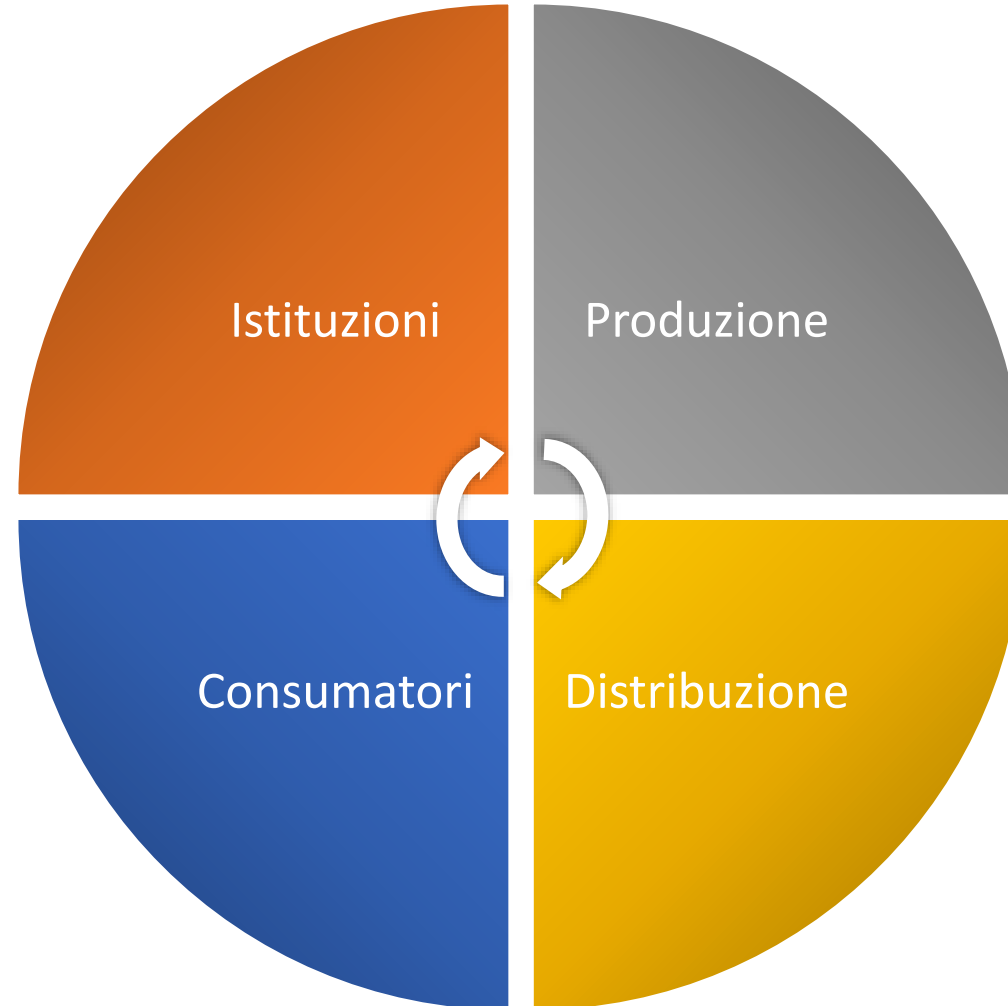
Vitaliano Fiorillo, PhD

Director @ AGRI Lab

SUPPLY CHAIN SEMPRE PIÙ COMPLESSE



TUTTI GLI STAKEHOLDER TRAGGONO BENEFICI DA UN SISTEMA DI TRACCIABILITÀ



COSA RENDE INDISPENSABILE UN SISTEMA DI TRACCIABILITÀ

Disruption della Supply Chain più **visibili** al grande pubblico.

Richiami più frequenti.

Aumento delle **attività illegali** e di contraffazione nella Supply Chain.

Più prodotti provenienti da **Paesi** con legislazioni più flessibili e **standard di sicurezza più bassi.**

Maggior **rischio di contaminazione** al crescere della distanza percorsa.

Timori legati ad **atti terroristici.**

Impatti economici sul business

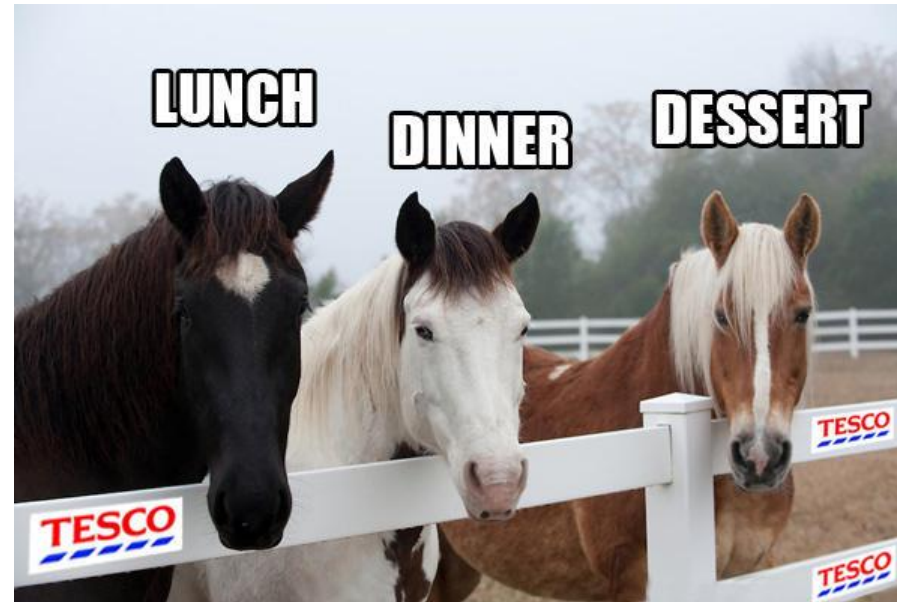
Calo nella fiducia dei consumatori verso i grandi brand.

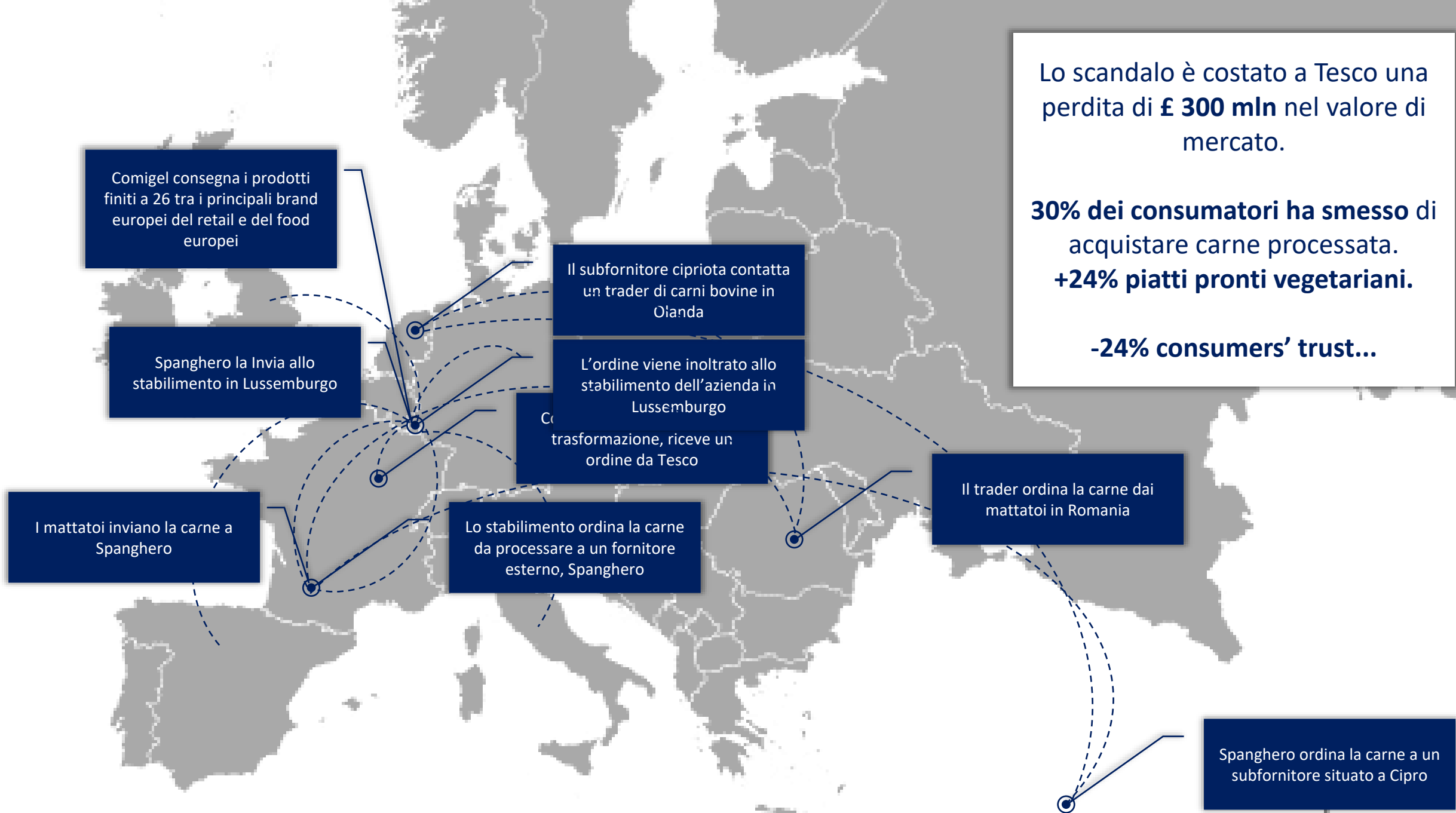
Istanze più evolute da parte dei consumatori e **più pressanti.**

Necessità di legiferare con **norme sempre più stringenti.**

Aumento dei **costi di compliance.**

L'HORSEGATE DI TESCO





Comigel consegna i prodotti finiti a 26 tra i principali brand europei del retail e del food europei

Spanghero la Invia allo stabilimento in Lussemburgo

I mattatoi inviano la carne a Spanghero

Lo stabilimento ordina la carne da processare a un fornitore esterno, Spanghero

Il subfornitore cipriota contatta un trader di carni bovine in Olanda
L'ordine viene inoltrato allo stabilimento dell'azienda in Lussemburgo
Lo stabilimento, riceve un ordine da Tesco

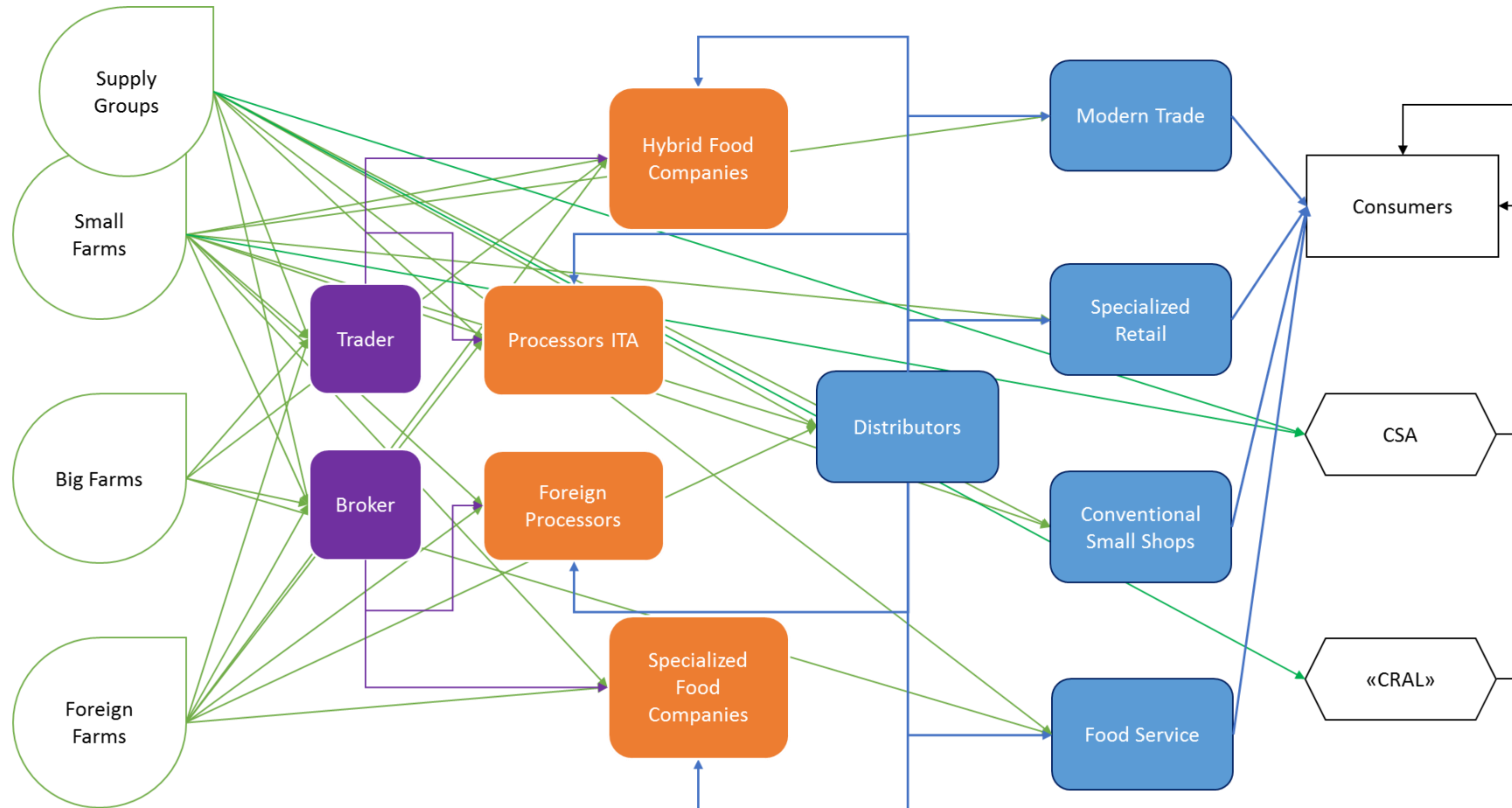
Il trader ordina la carne dai mattatoi in Romania

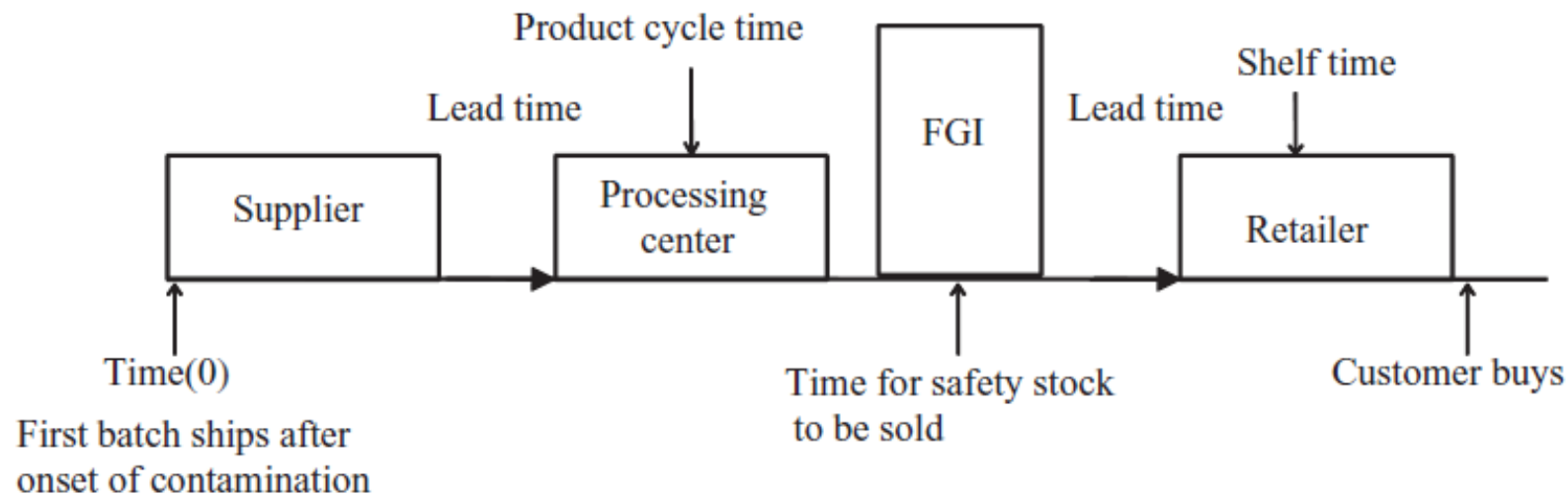
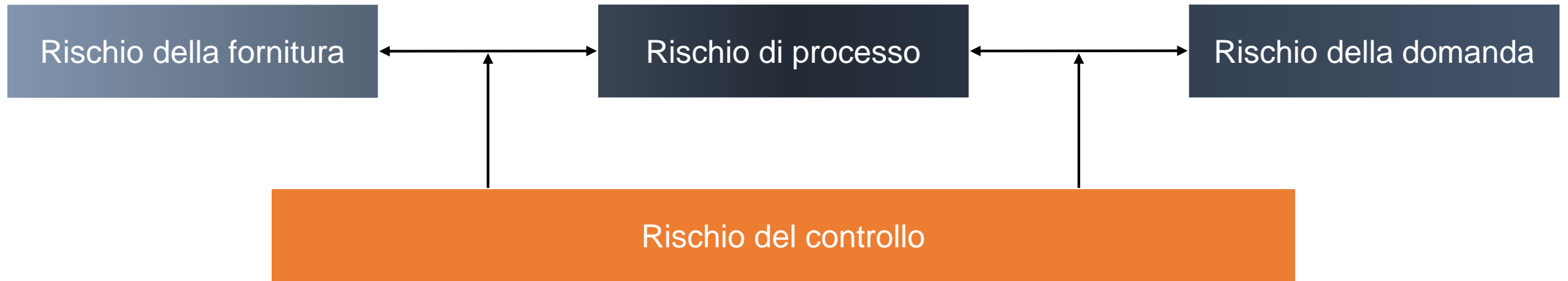
Spanghero ordina la carne a un subfornitore situato a Cipro

Lo scandalo è costato a Tesco una perdita di **£ 300 mln** nel valore di mercato.

30% dei consumatori ha smesso di acquistare carne processata.
+24% piatti pronti vegetariani.

-24% consumers' trust...





Testabilità

Testability

- Controllo dei processi
- Flessibilità dei protocolli di test
- Tecnologia

Tracciabilità

Traceability

- Tecnologia per la tracciabilità
- Protocolli e informazioni condivise

Tempo

Time

- Lead time transito
- Lead time magazzino
- Lead time audit - report
- Tempo di reazione

Fiducia

Trust

- Relazioni di lungo termine
- Relazioni eque (condivisione rischi e benefici)
- Cultura e valori condivisi
- Coinvolgimento di terze parti istituzionali

Formazione

Training

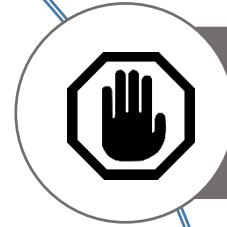
- Empowerment
- Trasferimento best practices
- Interno – esterno
- Assistenza tecnica presso fornitori e clienti

Trasparenza

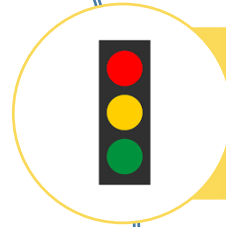
Transparency

- Coinvolgimento del fornitore nella comunicazione
- Condivisione delle informazioni
- Piattaforme di condivisione aggiornate e opportunamente progettate

TRACCIABILITÀ



PREVENIRE



PREPARARSI



RISPONDERE



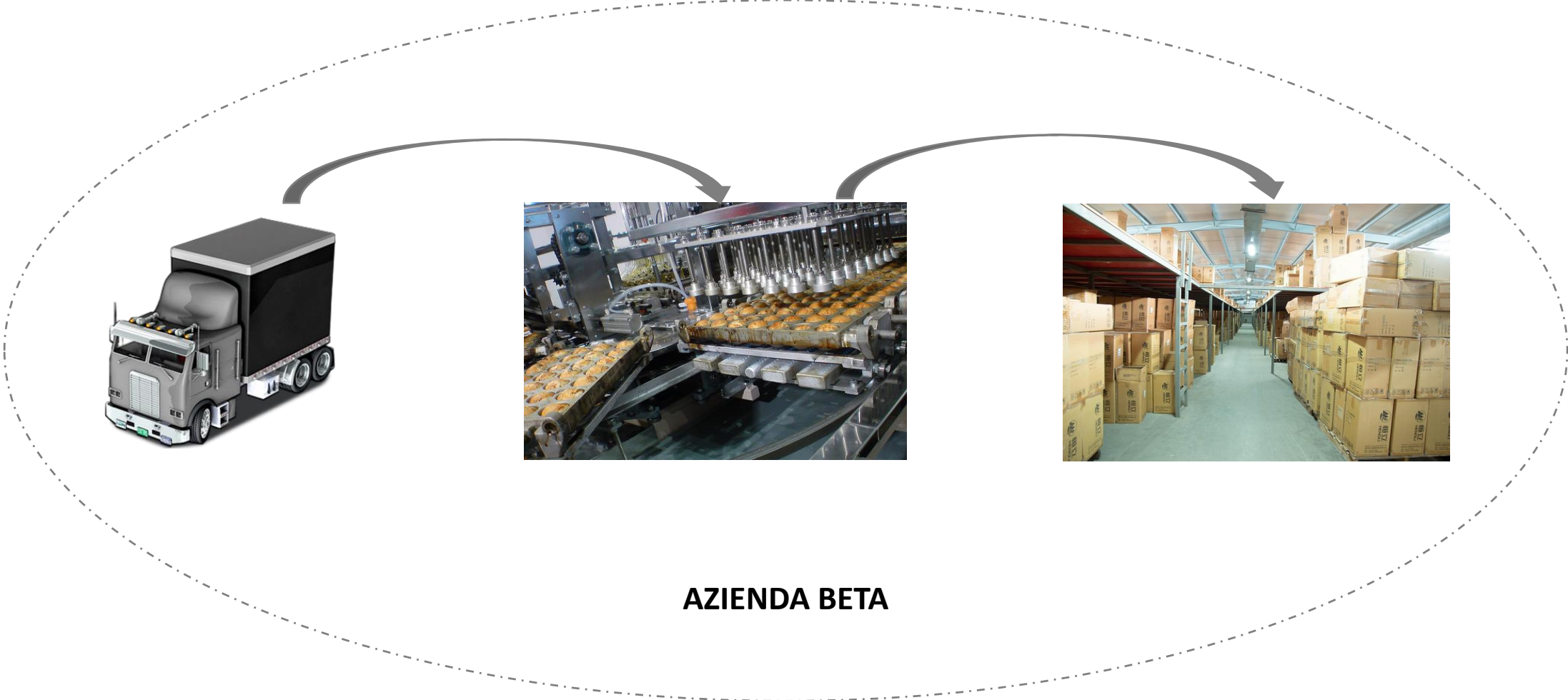
RECUPERARE

Ma la **R**intracciabilità è un concetto diverso da quello di **T**Racciabilità.

- La **tracciabilità/tracking** è il processo che segue il prodotto da monte a valle della filiera e fa in modo che, ad ogni stadio attraverso cui passa, vengano lasciate opportune tracce (informazioni).
- La **rintracciabilità/tracing** è il processo inverso, che deve essere in grado di raccogliere le informazioni precedentemente rilasciate.



I due processi sono fortemente interconnessi e basati su un sistema che, in assenza di specifici riferimenti alla direzione dell'analisi, chiameremo di "tracciabilità".



AZIENDA BETA



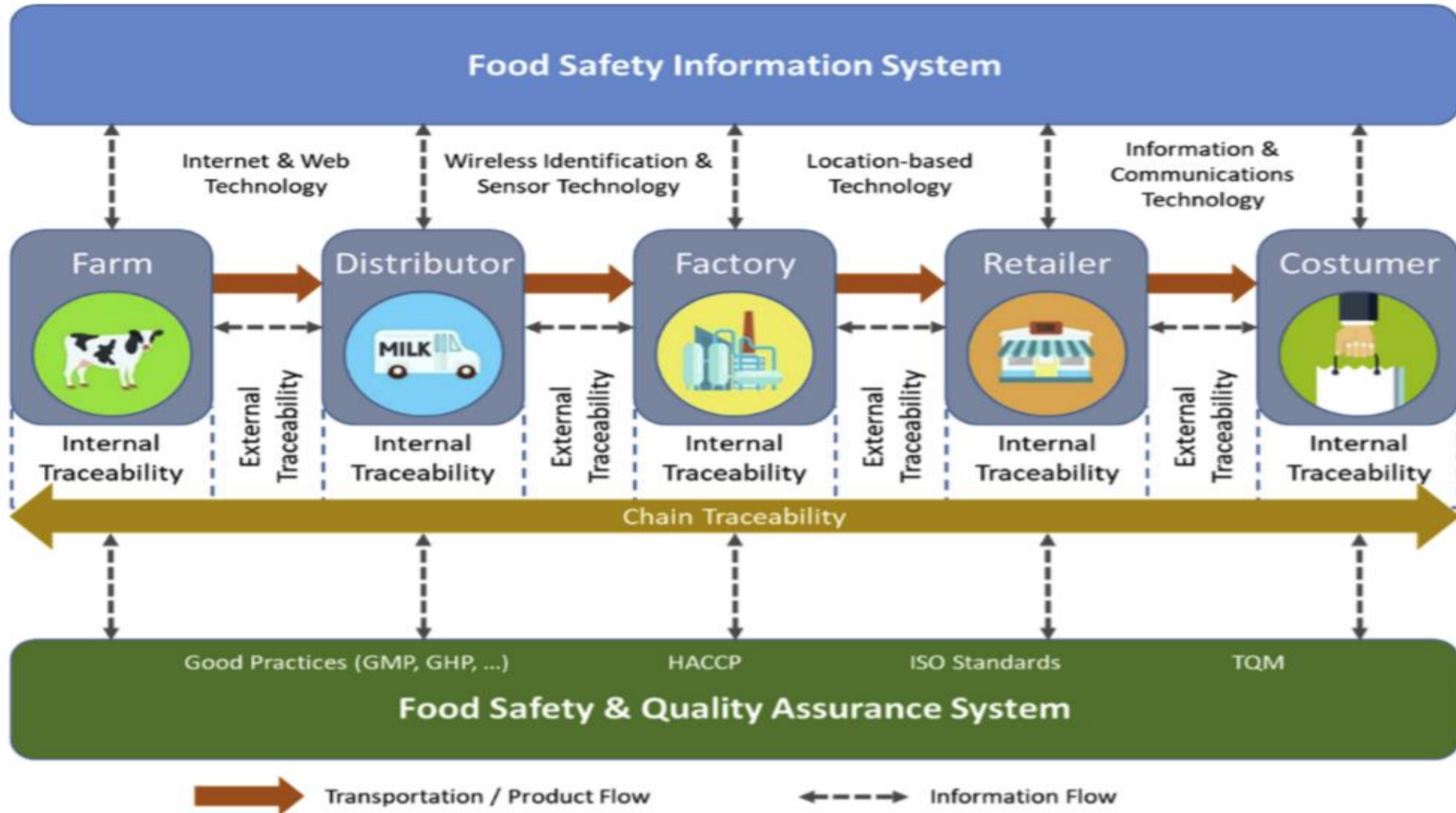
AZIENDA ALFA



AZIENDA BETA



AZIENDA GAMMA





costa
well grown

Coinvolgimento dei
consumatori



From:
Italian Alps

Efficienza
Sicurezza

Indicazioni
agronomiche
Integrazione degli
adempimenti
normativi
Integrazione con le
banche

SourceTrace™
Empowering Digital Agriculture

SourceTrace's
**Traceability
Solution**

enhances the
productivity of the
apple value chain
in Kashmir

for more details

A QR code is located in the bottom right corner of the advertisement, intended for users to scan and learn more about the SourceTrace solution.

Forte crescita nelle diete salutari e
sostenibili

=

Necessità di assoluta integrità rispetto alle
pratiche utilizzate per la produzione e
trasformazione e agli aspetti sociali della
supply chain



LE CONDIZIONI PER L'IMPLEMENTAZIONE

I vincoli tecnici e gestionali da rispettare per attuare un sistema di tracciabilità

