

Manta (CN), 12 Ottobre 2023

edagricole

gruppo
tecniche nuove

L'INNOVAZIONE DIGITALE NELLA FILIERA



IBF

IL PRIMO HUB TECNOLOGICO AL SERVIZIO DELLA SOSTENIBILITÀ DELL'AGROALIMENTARE ITALIANO

Nextalia



**Agronica è un'eccezione
internazionale nello sviluppo
di soluzioni software per
il comparto agroalimentare**



La piattaforma gestionale AGRONICA consente di gestire con un solo strumento, modulare ed integrato, tutti i processi gestionali a supporto e gestione dell'intero ciclo di vita del prodotto agroalimentare.

- ✿ **Gestione completa delle campagne**
Quaderno, Piani Colturali e Catastali, GIS, strumenti di supporto alle decisioni
- ✿ **Gestione aziendale**
Anagrafica completa multilivello, controllo di gestione, amministrazione e contabilità, scadenziario e archivio documentale
- ✿ **Controllo completo supply chain**
Sostenibilità, tracciabilità, audit, rilievi, visite, processi documentali della qualità, checklist



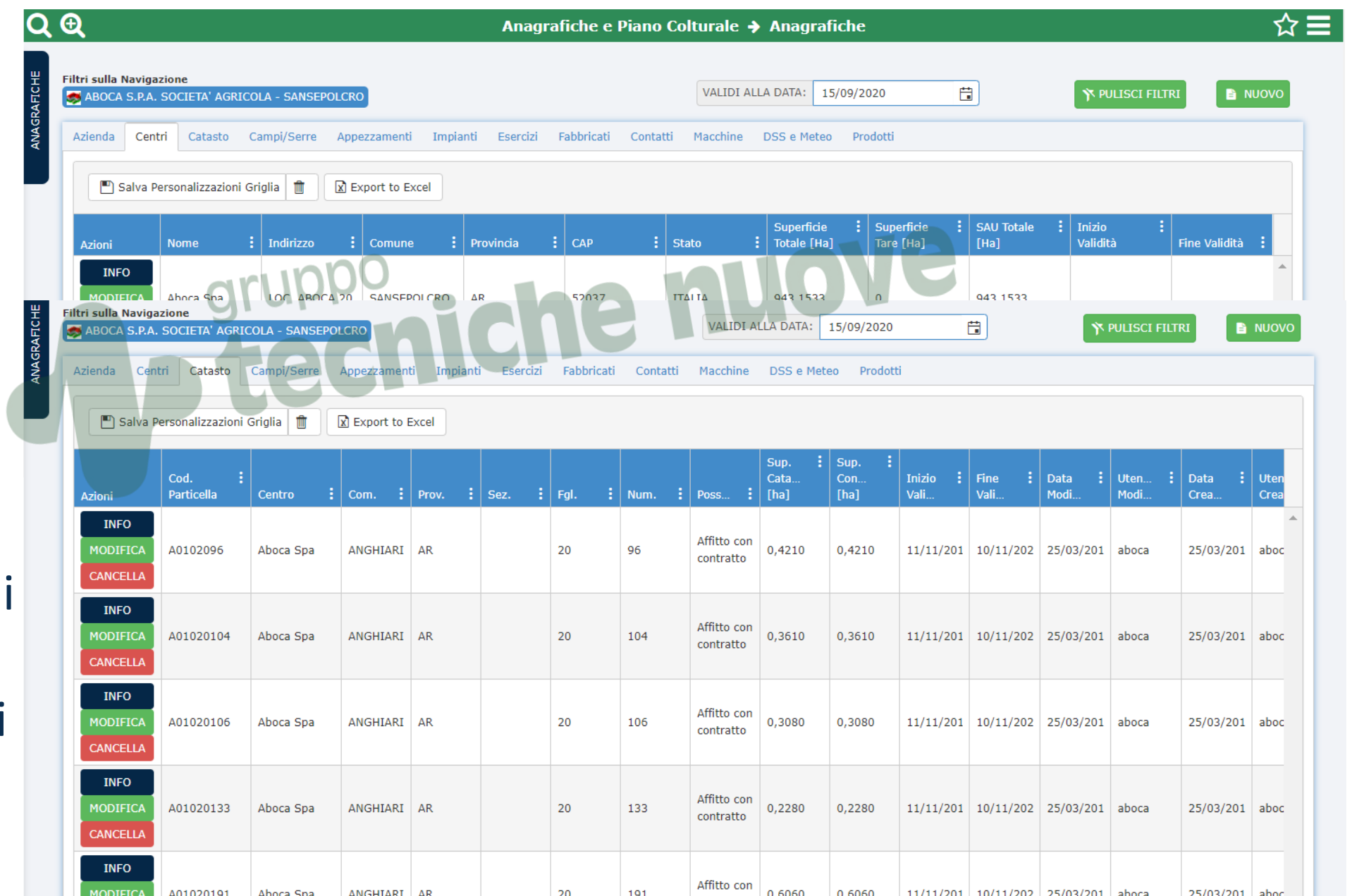
La gestione della campagna racchiusa nel palmo di una mano.
AGRONICA APP

Anagrafiche

La piattaforma Agronica può ospitare un numero arbitrario di aziende gestibili organizzate in una struttura gerarchica anch'essa arbitraria. Questo permette grande flessibilità e la possibilità di riprodurre fedelmente il proprio organigramma aziendale.

Per ogni elemento possono essere definite tutte le informazioni anagrafiche e di carattere tecnico e colturale. Sono descritte l'Azienda, i suoi Centri Aziendali, gli Appezamenti e gli Impianti colturali, eventualmente accorpati in Campi, gli Esercizi.

L'anagrafica dell'Azienda comprende inoltre la gestione dettagliata delle Persone (qualifiche, livello, patentini, retribuzione) e delle Macchine (scadenze, revisioni, manutenzioni).



Azioni	Nome	Indirizzo	Comune	Provincia	CAP	Stato	Superficie Totale [Ha]	Superficie Tare [Ha]	SAU Totale [Ha]	Inizio Validità	Fine Validità
INFO	Aboca Spa	LOC. ABOCA SPA	SANSEPOLCRO	AR	52037	ITALIA	0,43 1533	0	0,43 1533		

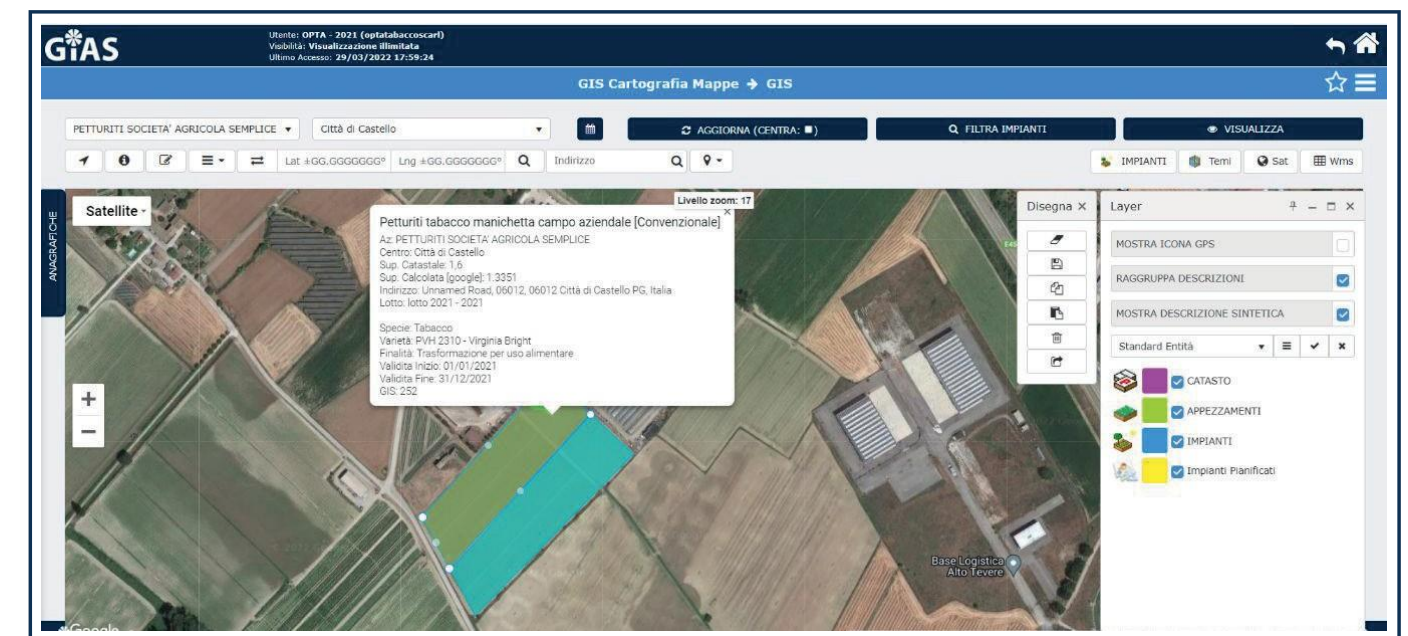
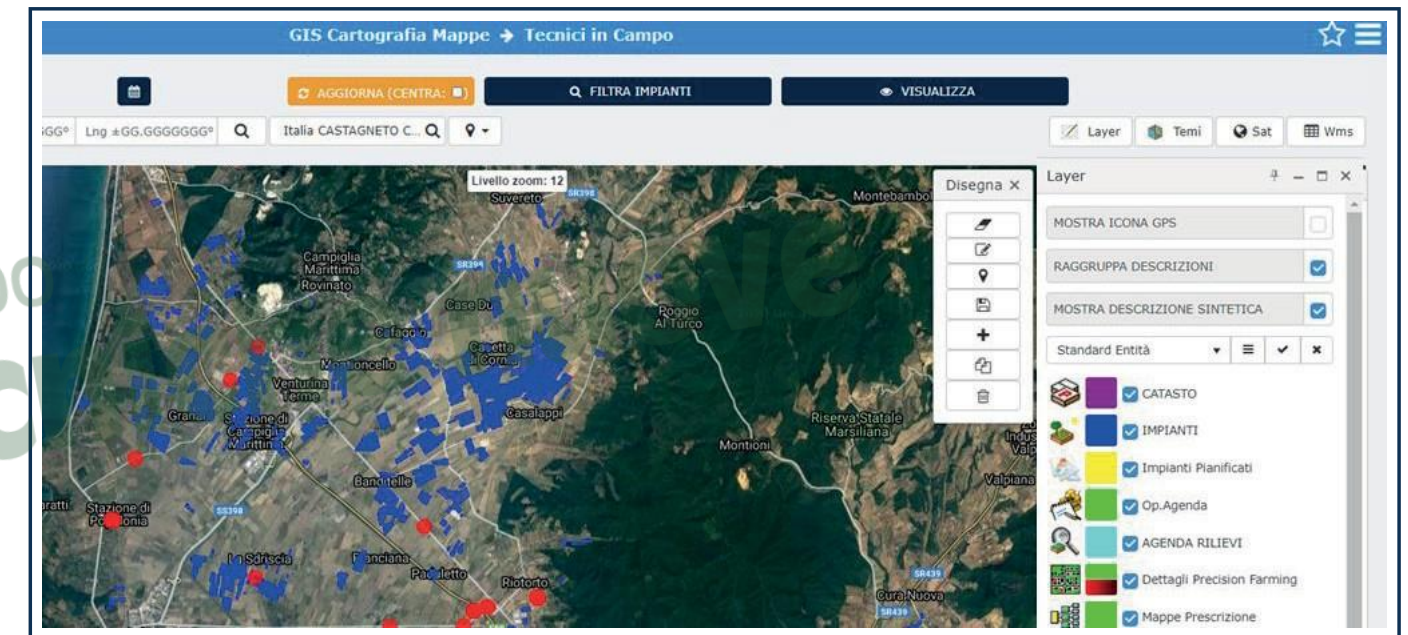
Azioni	Cod. Particella	Centro	Com.	Prov.	Sez.	Fgl.	Num.	Poss.	Sup. Cata. [ha]	Sup. Con. [ha]	Inizio Vali...	Fine Vali...	Data Modi...	Uten... Modi...	Data Crea...	Uten Crea
INFO	A0102096	Aboca Spa	ANGHIARI	AR		20	96	Affitto con contratto	0,4210	0,4210	11/11/2011	10/11/2022	25/03/2011	aboca	25/03/2011	aboc
INFO	A01020104	Aboca Spa	ANGHIARI	AR		20	104	Affitto con contratto	0,3610	0,3610	11/11/2011	10/11/2022	25/03/2011	aboca	25/03/2011	aboc
INFO	A01020106	Aboca Spa	ANGHIARI	AR		20	106	Affitto con contratto	0,3080	0,3080	11/11/2011	10/11/2022	25/03/2011	aboca	25/03/2011	aboc
INFO	A01020133	Aboca Spa	ANGHIARI	AR		20	133	Affitto con contratto	0,2280	0,2280	11/11/2011	10/11/2022	25/03/2011	aboca	25/03/2011	aboc
INFO	A01020191	Aboca Spa	ANGHIARI	AR		20	191	Affitto con contratto	0,6060	0,6060	11/11/2011	10/11/2022	25/03/2011	aboca	25/03/2011	aboc



La gestione della campagna in Mappa

Sistema cartografico AGRONICA GIS è un supporto multilayer integrato per la rappresentazione colturale, mappatura e geoposizionamento di elementi anagrafici e procedurali (campioni, analisi, visite, monitoraggio, attività,...), disegno di elementi relazionabili alle entità anagrafiche (es. buffer zone, risorse idriche), visualizzazione e gestione di movimenti persone e mezzi, logistica di raccolta e consegna.

Utilizza uno sfondo cartografico a cui sono sovrapposti tutti i layer utili e sviluppati dagli utenti: catasti, rilievi fenologici o fitopatologici, analisi del terreno, campionamenti. Per una gestione completa della campagna con un approccio «top view», intuitivo e veloce.





La sostenibilità secondo Agronica

I dati presenti in piattaforma sono analizzabili con strumenti interattivi OLAP/BI, e possono essere usati direttamente per la redazione di bilanci di sostenibilità aziendale e per la comunicazione di precisione e marketing. Costituiscono inoltre anche un prezioso database per analisi delle performance ad uso interno o destinato al conseguimento di certificati di sostenibilità. La Piattaforma elabora i dati raccolti e sviluppa analisi di sostenibilità riguardo:

- Molecole
- Azoto e macroelementi
- Acqua
- CO₂

The screenshot displays the Agronica software interface. At the top, search criteria are set for the period from 01/01/2016 to 31/12/2016, with the vegetable species set to 'Melo'. The filter is set to 'GENAGRICOLA S.P.A.' and 'Includi Elementi Fertilizzanti' is checked. The 'TIPO DI GRIGLIA' is set to 'Massimali Su Singoli Impianti'. Below this, a table shows the 'Configurazione Avanzata Griglia' with columns for 'Dosaggio Massimo Consentito (Kg o L/Ha)' and 'Residuo (Kg o L/Ha)' for various substances like 6-BENZILADENIA, Bacillus thuringiensis (subsp. aizawai), and Bacillus thuringiensis (subsp. kurstaki).

The main part of the screenshot shows a detailed view for 'Appezamento'. It includes a table with columns for 'Sostanza', 'Operazione', and 'Data', and a grid of data for three centers: 'Centro 01 - 01-GOLDEN DEL - Melo', 'Centro 01 - 02-GOLDEN DEL - Melo', and 'Centro 01 - 01-RED DEL - Melo'. The grid columns are 'Dosaggio Massimo Consentito (Kg~L/Ha)', 'Dosaggio (Kg~L/Ha)', and 'Residuo (Kg~L/Ha)'. The substances listed are Azoto, Fosforo, Rame, and DITIANON.

Sostanza	Operazione	Data	Centro 01 - 01-GOLDEN DEL - Melo			Centro 01 - 02-GOLDEN DEL - Melo			Centro 01 - 01-RED DEL - Melo			
			Dosaggio Massimo Consentito (Kg~L/Ha)	Dosaggio (Kg~L/Ha)	Residuo (Kg~L/Ha)	Dosaggio Massimo Consentito (Kg~L/Ha)	Dosaggio (Kg~L/Ha)	Residuo (Kg~L/Ha)	Dosaggio Massimo Consentito (Kg~L/Ha)	Dosaggio (Kg~L/Ha)	Residuo (Kg~L/Ha)	
Azoto	Operazione	Data	140,000	1,220	138,780	140,000	5,500	134,500				
			Fosforo	95,000	2,200	92,800	95,000	11,000	84,000			
			Rame	6,000	5,150	0,850	6,000	2,000	4,000			
			DITIANON		1,680			1,680			1,680	
Sostanza			-	-	-	-	-	-	-	-	-	

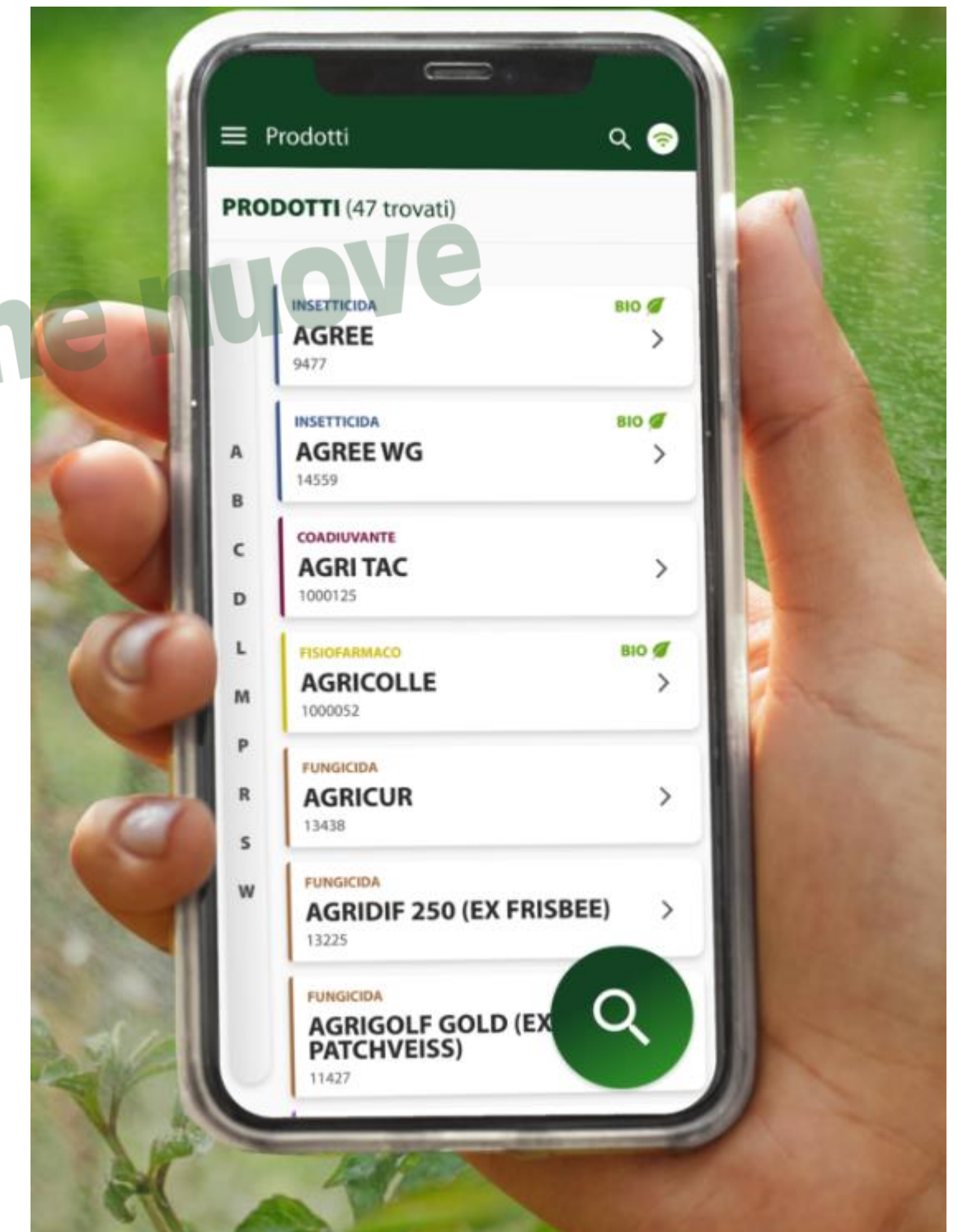


IBF *Agronica

PROFITOSAN



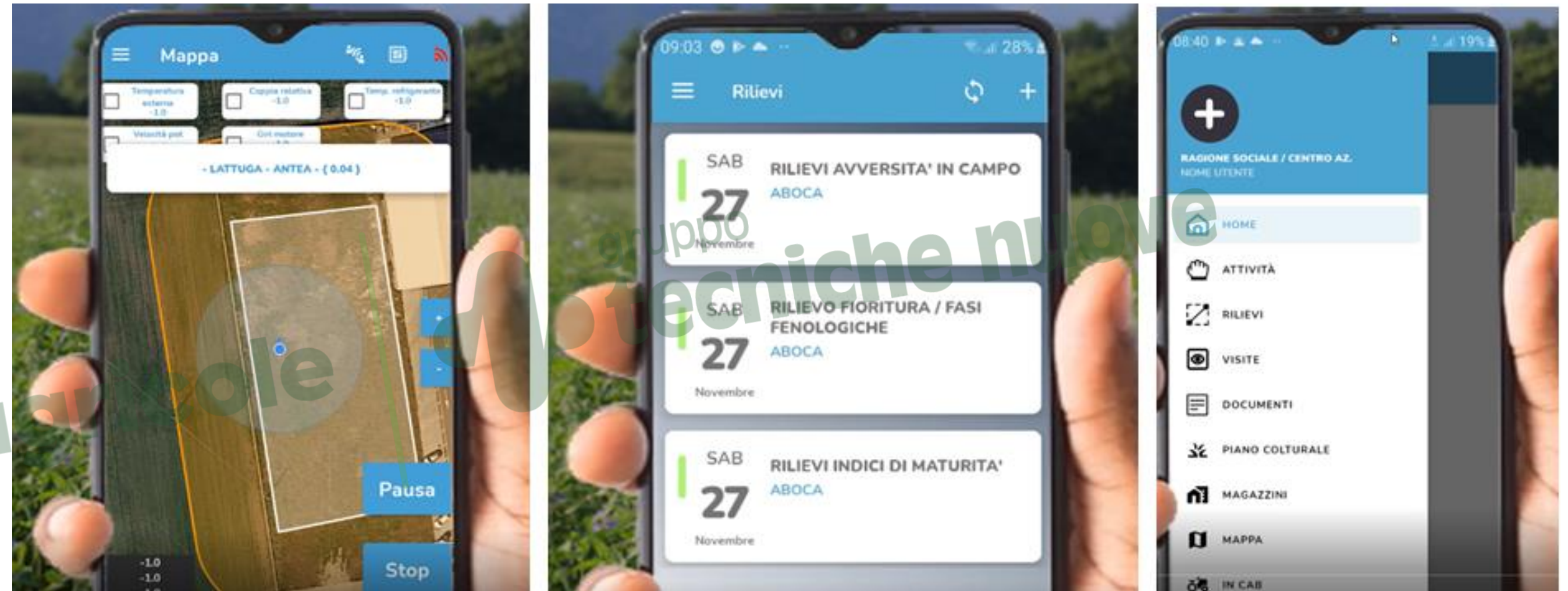
Profitosan è la banca dati più completa e professionale a supporto normativo del mondo agricolo. Una banca dati strutturata e storicizzata che contiene informazioni essenziali sui prodotti fitosanitari, fertilizzanti e sui disciplinari di produzione, permettendo un controllo puntuale e il rispetto di tutti i vincoli di legge. Altri informazioni basilari per l'attività agronomica, presenti in Profitosan, sono la lista dei prodotti fitosanitari (PFS) registrati, le case produttrici, i limiti massimi di residui ammessi (LMR), le sostanze attive (SA), le etichette dei prodotti e quelle di sicurezza, i disciplinari regionali di produzione integrata.





App

Le funzionalità della Piattaforma Agronica possono essere gestite anche con l'ausilio di una APP che consente di rilevare in modo rapido gli interventi e di trasmetterli al server per la verifica di conformità esaustiva e l'inserimento in quaderno. Il tutto con il surplus della geolocalizzazione e del timing.



Sono inoltre presenti varie funzionalità a supporto delle attività svolte in mobilità: Quaderno di Campagna, Magazzino, rilievo dei tempi di lavoro (Persone, Macchine anche con riconoscimento entità via Badge-NFC), Rilievi in campo, Visite, acquisizione Documenti e Immagini, Timbrature personale, posizioni GPS con tracciamento confini...

SERVIZI DI PRECISION MANAGEMENT

- L'aumento degli eventi catastrofici dovuti al cambiamento climatico ha un impatto sempre maggiore sulle aziende e sulle produzioni agricole
- Il quadro informativo riguardo le aziende agricole è lacunoso e compromette la capacità di profilazione rispetto al rischio e redditività delle aziende
- La verifica degli eventi, la loro perimetrazione ed il loro effettivo impatto sull'azienda assicurata hanno tempi e costi elevati

Una vera e propria «scatola nera» dell'agricoltura

A CHI SI RIVOLGE:

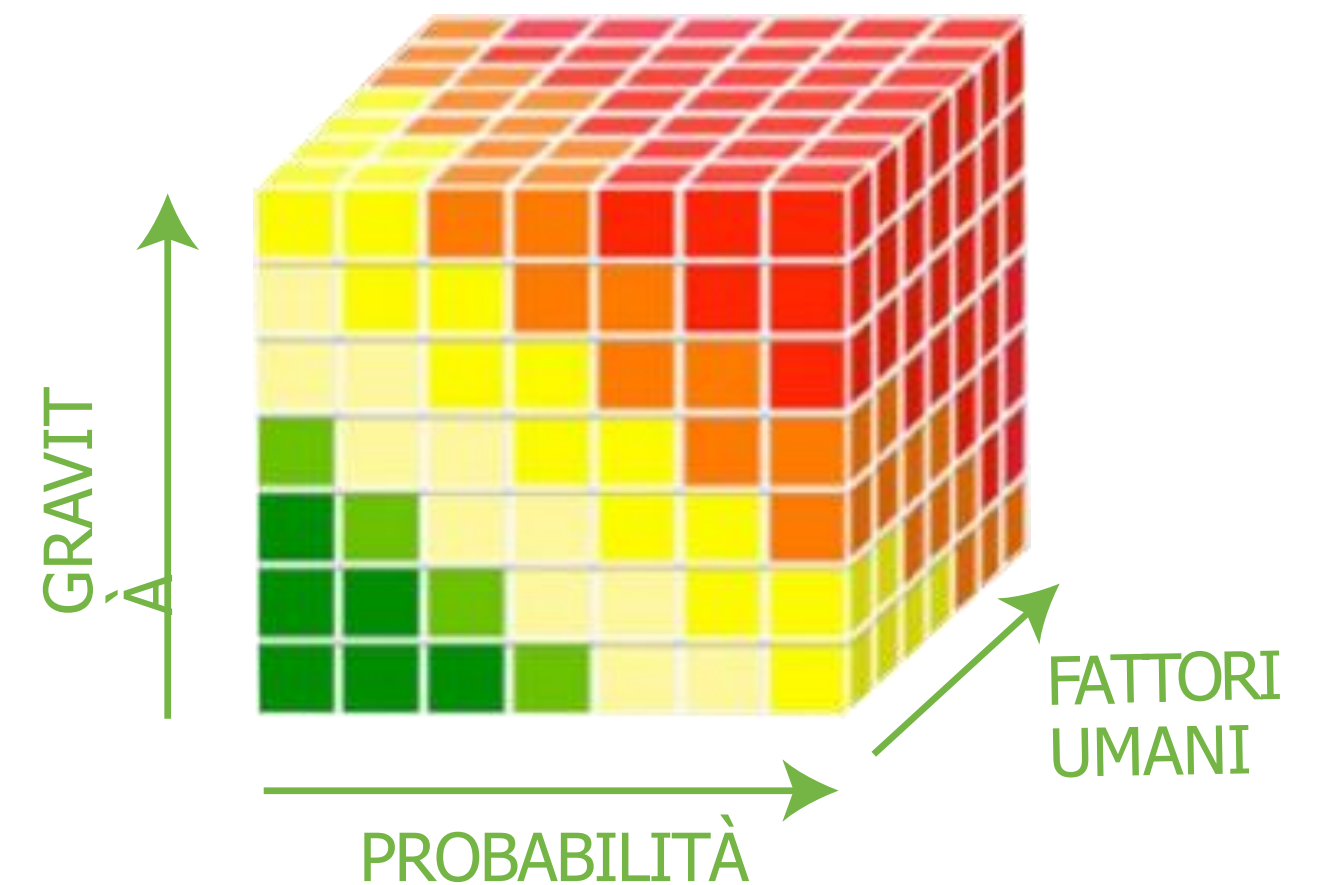
Al mondo assicurativo, alla pubblica amministrazione ed ai periti

BASATA SU:

➤ **Servizio Dati:** Monitoriamo da anni e con un elevato dettaglio l'agricoltura in Italia. Questo ci ha permesso di acquisire ed avere a disposizione un enorme archivio di dati, storici ed attuali, di dettaglio su tematiche climatiche, agronomiche, catastrofali. Possiamo estrarre e fornire dati a diversa scala (es. porzione di campo, campo, aziendale, Comunale, Provinciale, Regionale, Nazionale), per parametrare al meglio le vostre polizze.

➤ **Servizi di perimetrazione e verifica:** Monitoriamo le aziende agricole clienti, perimetrando gli eventi catastrofali (Alluvioni, Gelo, Siccità) e determinando il danno colturale. Attraverso il monitoraggio possiamo perimetrare con elevato dettaglio gli eventi e verificare se la coltura era in atto durante l'evento e stimandone, da remoto, i danni effettivamente subiti.

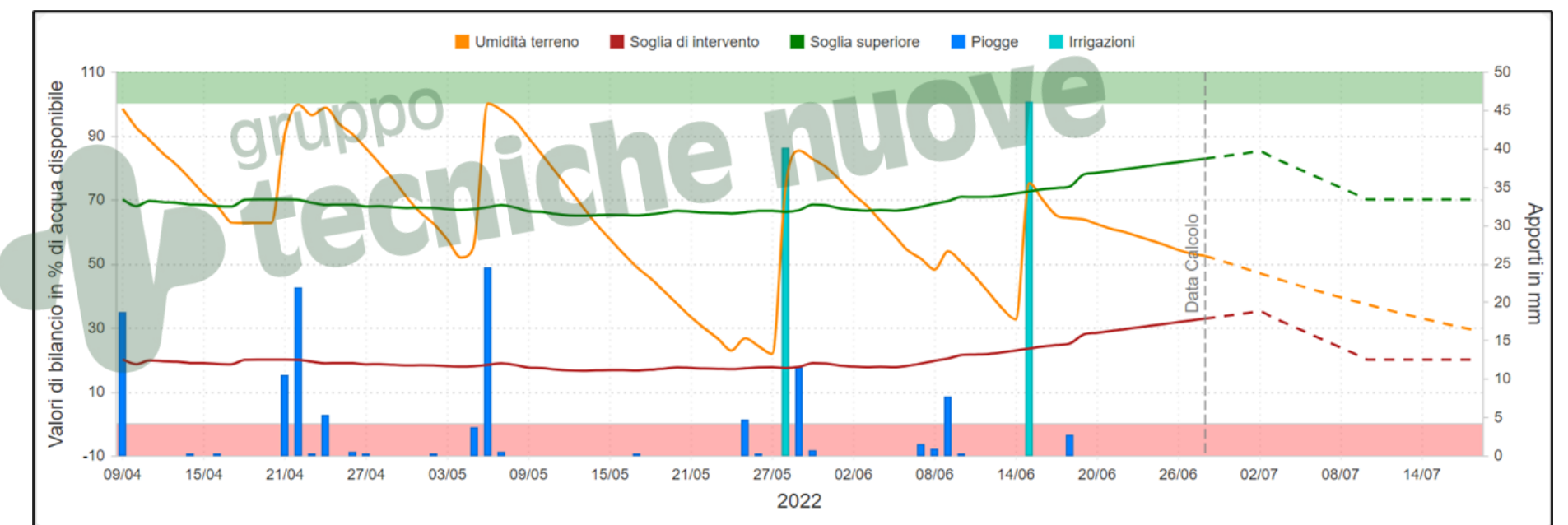
➤ **Servizio APP:** Permettono ad assicurazioni ed aziende agricole l'interscambio di informazioni anche per certificare con maggiore risoluzione e a costi contenuti il danno subito dall'azienda.



SERVIZI DI PERIMETRAZIONE E VERIFICA AD ALTA DEFINIZIONE



Il bilancio idrico permette di verificare puntualmente gli eventi di irrigazione, eventi siccitosi o alluvionali



Grazie alla presenza dei sensori in campo è possibile monitorare dati quali ad esempio l'umidità e le caratteristiche del suolo in maniera accurata e «certificata»

- ✓ Dato rilevato e non modificabile
- ✓ Es. Composizione ed umidità del suolo
- ✓ Es. Verifica eventi di irrigazione
- ✓ Es. Stress idrico delle colture dovuto a siccità e mancata irrigazione

PRECISO
Con gli algoritmi di calcolo e scomposizione del danno

DIGITALE
Con la georeferenziazione, la pianificazione e la schedulazione

AFFIDABILE
Con certificazione punto di perizia, firma in campo e allegati multimediali





edagricole

*“ L’unico modo di predire il
future è quello di avere il
potere di plasmarlo.*

Eric Hoffer