

# SISTEMI DI DIFESA ATTIVA STUDIO ECONOMICO SULLE COPERTURE PER ACTINIDIA E MELO

Alessandro Palmieri *Alma mater studiorum Università di Bologna*

- Costi di impianto con le principali soluzioni di copertura
- Stima dei maggiori costi rispetto a impianti scoperti
- Considerazioni di sintesi sui costi delle coperture



# LE SFIDE AMBIENTALI E DI MERCATO DELLA FRUTTICOLTURA



# LA FRUTTICOLTURA ITALIANA E LE SFIDE PER IL FUTURO

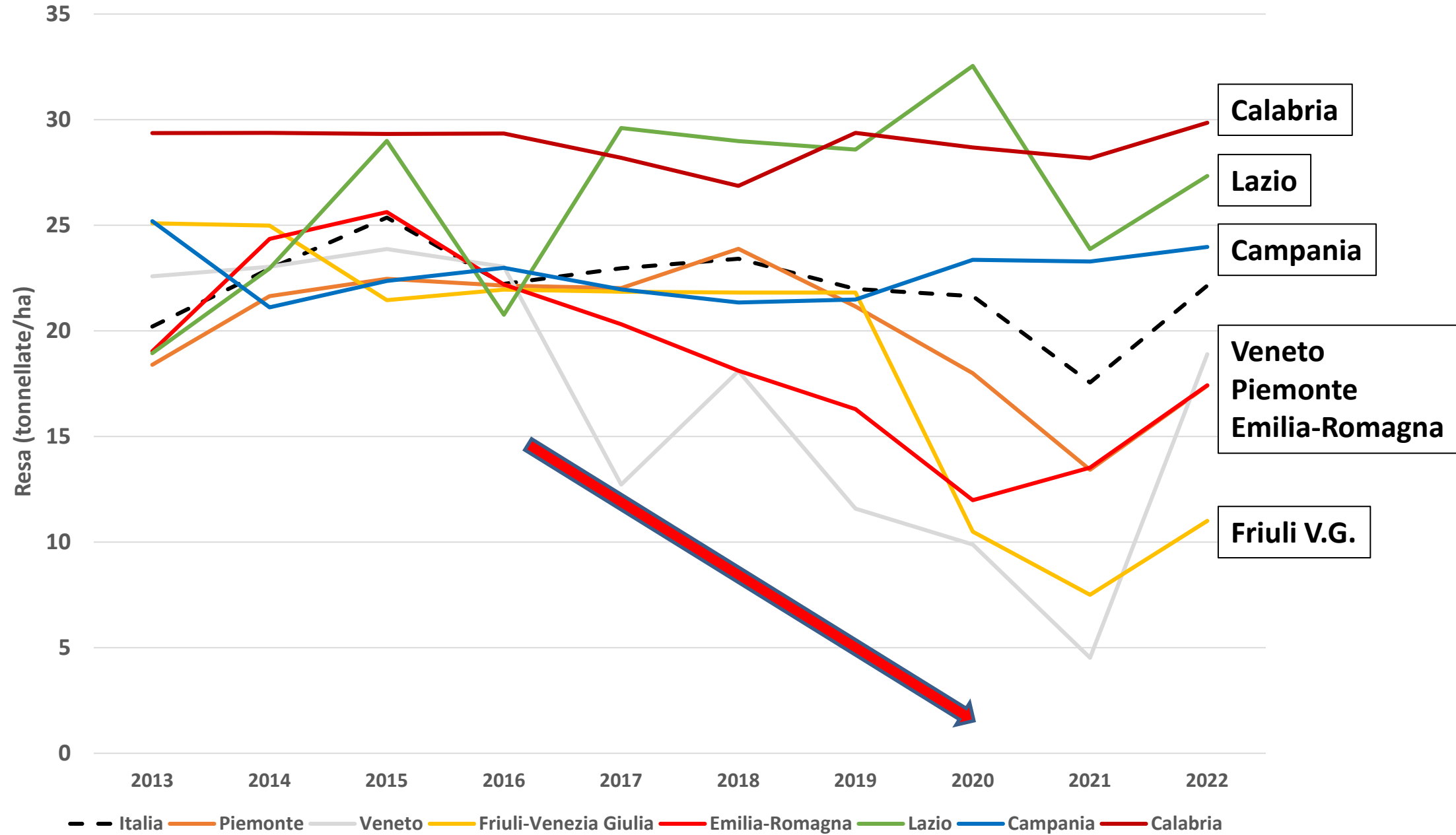
- ✓ FORTE INCREMENTO DEI COSTI DELLE MATERIE PRIME (IN FASE FASE DI IMPIANTO E IN PIENA PRODUZIONE)
- ✓ CRESCENTI DIFFICOLTA' DI REPERIMENTO DELLA MANODOPERA (PROBLEMI DI MOBILITA', MUTAMENTI DEL CONTESTO SOCIALE, ECC.)
- ✓ DIFFICOLTA' LOGISTICHE (TRASPORTI: AUMENTO COSTI E DIMINUZIONE DELL'AFFIDABILITA'/PUNTUALITA')
- ✓ GRAVI TENSIONI GEO-POLITICHE INTERNAZIONALI, AUMENTO DEI PREZZI E POSSIBILI CONSEGUENZE SUI CONSUMI/SCAMBI
- ✓ RIPETUTI EVENTI CLIMATICI AVVERSI, SPESSO ESTREMI
  - ✓ GRANDINE
  - ✓ PIOGGIA VIOLENTA E CONCETRATA
  - ✓ GELATE
  - ✓ VENTO
- ✓ DIFFUSIONE DI NUOVE PATOLOGIE (*INSETTI ALIENI*) E DIFFUSIONE DI PATOLOGIE DI DIFFICILE ERADICAZIONE (*PSA, MORIA DEL KIWI*)



## DECISIONI AZIENDALI:

- Assicurazioni (difesa passiva)
- Coperture (difesa attiva)

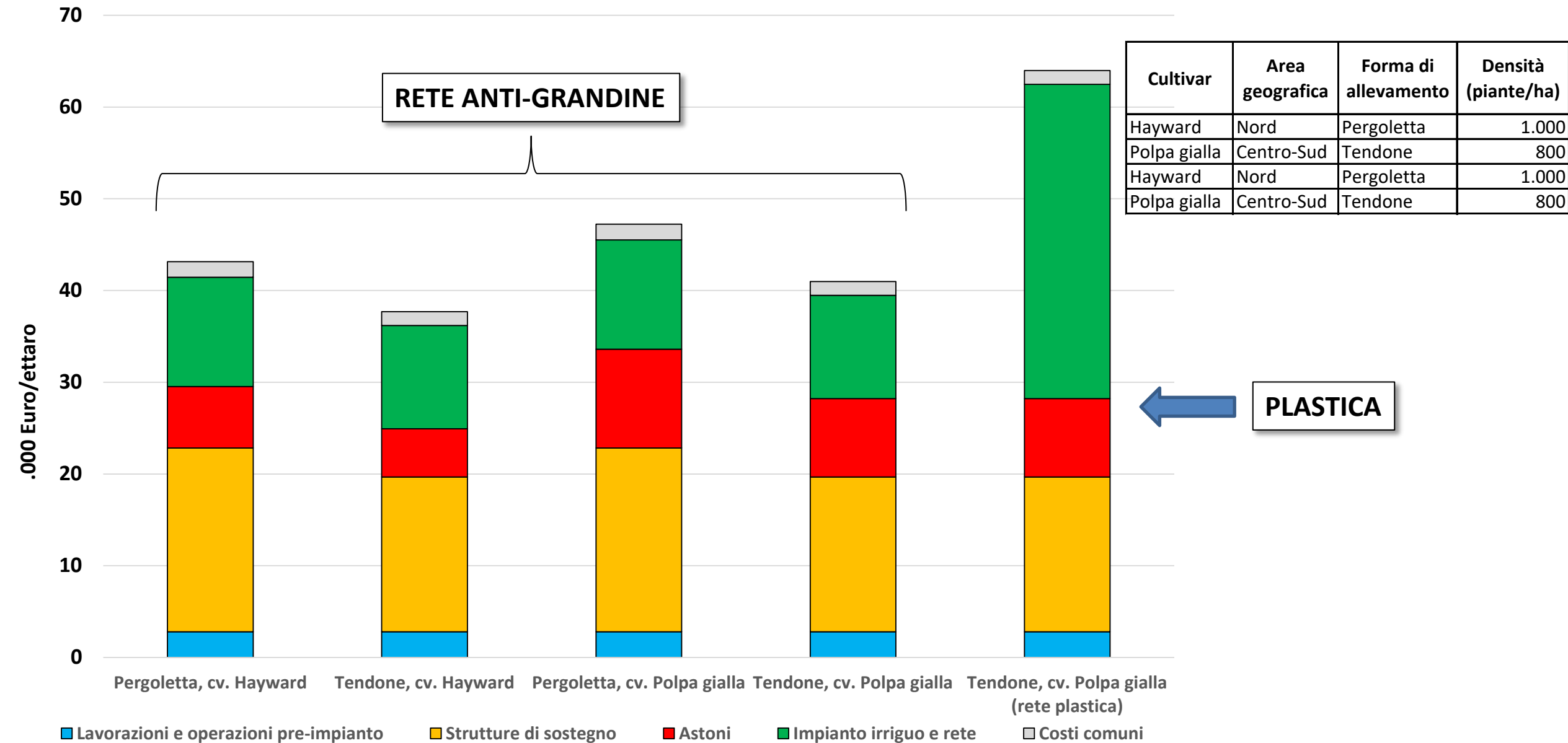
# RESE MEDIE DELL'ACTINIDIA NELLE PRINCIPALI AREE PRODUTTIVE ITALIANE



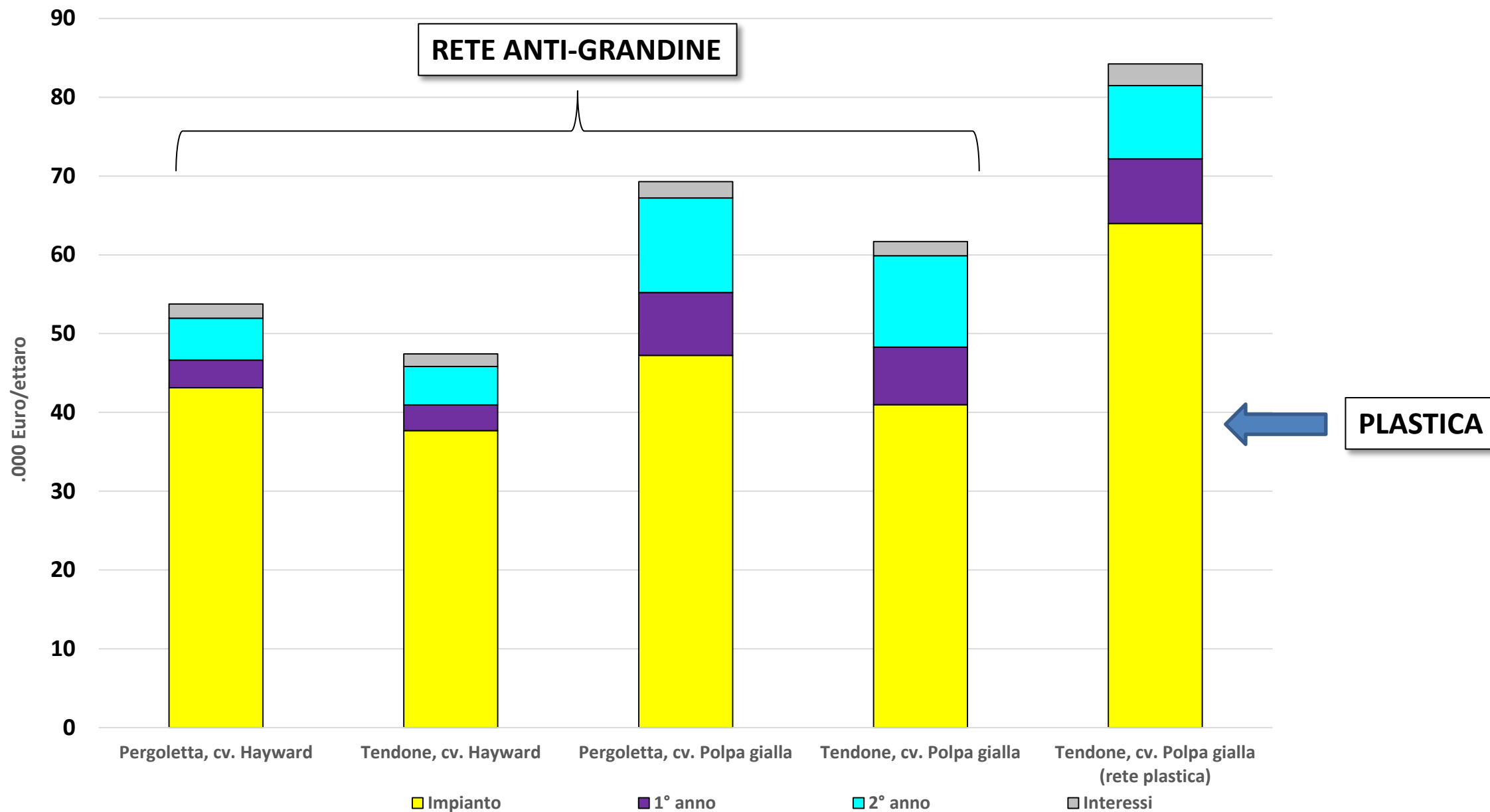
# ACTINIDIA: COSTI DI IMPIANTO E ALLEVAMENTO CON DIVERSE TIPOLOGIE DI COPERTURA



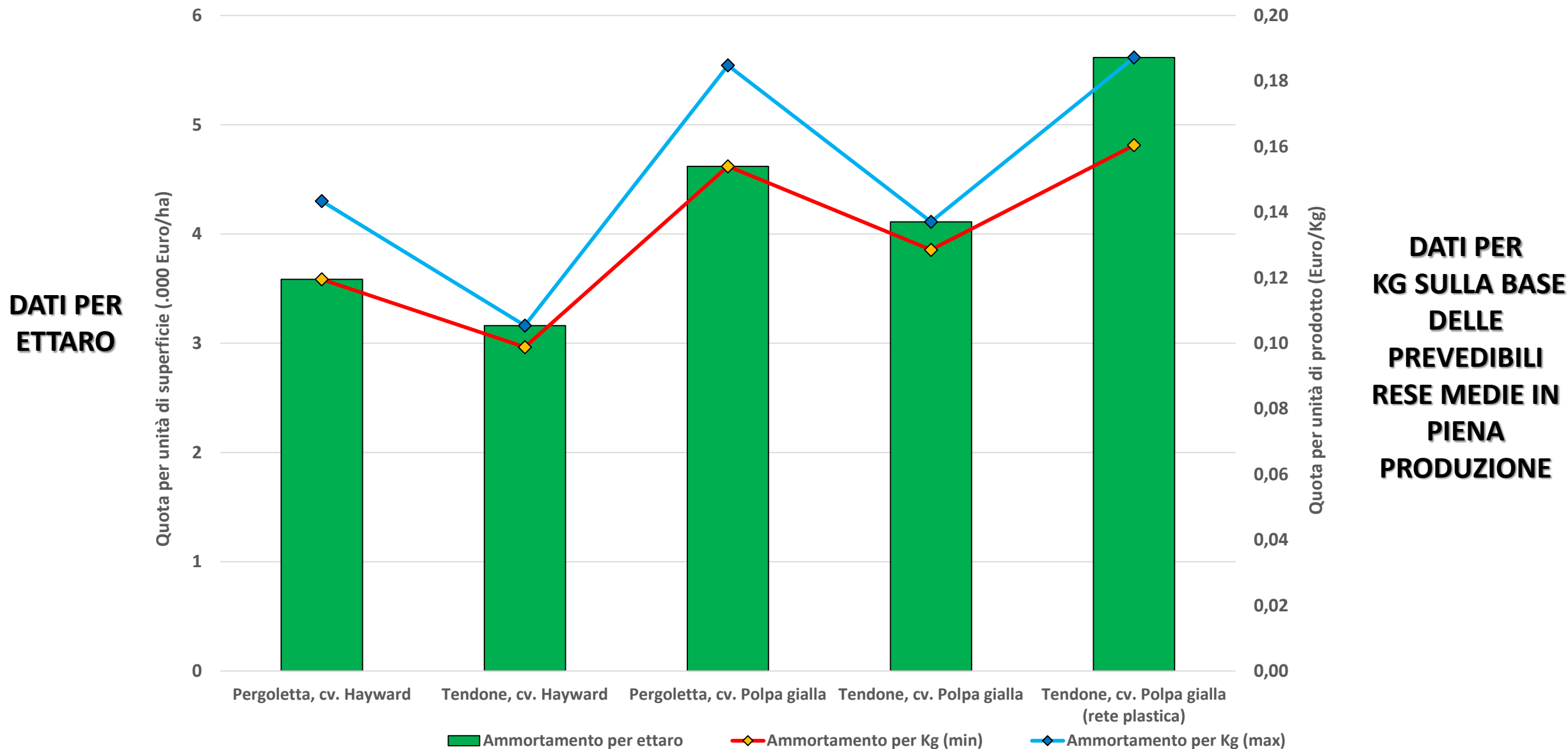
# COSTO MEDIO NELL'ANNO DI IMPIANTO PER LE PRINCIPALI TIPOLOGIE DI ACTINIDIETO (MEDIA PREZZI 2020-2022)



# COSTO MEDIO DI IMPIANTO E ALLEVAMENTO PER LE PRINCIPALI TIPOLOGIE DI ACTINIDIETO (MEDIA PREZZI 2020-2022)



# QUOTA MEDIO ANNUA DI AMMORTAMENTO PER LE PRINCIPALI TIPOLOGIE DI ACTINIDIETO (MEDIA PREZZI 2020-2022)





# COPERTURE DELL'ACTINIDIA: TANTE LE VARIABILI DA CONSIDERARE

VARIABILE	IMPIANTO SCOPERTO	ANTI-GRANDINE	PLASTICA	RETE A MAGLIA ANTI-PIOGGIA
Costo materiali	non previsti	●	●●●	●●●●
Costo montaggio	non previsti	●	●●●	●●●
Efficacia anti-insetto	non prevista	●	●●	●●●●
Gestione fitosanitaria	-	●	da valutare	●●●
Assicurazione anti-grandine	prevista	●●	●●	●●
Gestione annua (apertura/chiusura)	non prevista	●	●	●
Effetti agronomici	-	da valutare rese, precocità, brix, patologie, ombreggiamento, ecc.		
Praticità/Manutenzione	↔	●●	●●●	●●

LEGENDA:

● Impatto positivo, ● Impatto negativo

# STIMA DEL MAGGIOR COSTO MEDIO ANNUO DI AMMORTAMENTO PER DIVERSE TIPOLOGIE DI COPERTURE DELL'ACTINIDIA

(rispetto ad impianto standard scoperto, durata piena produzione: 15 anni)

Impianto scoperto

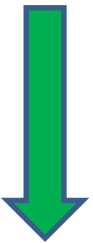


Anti-grandine

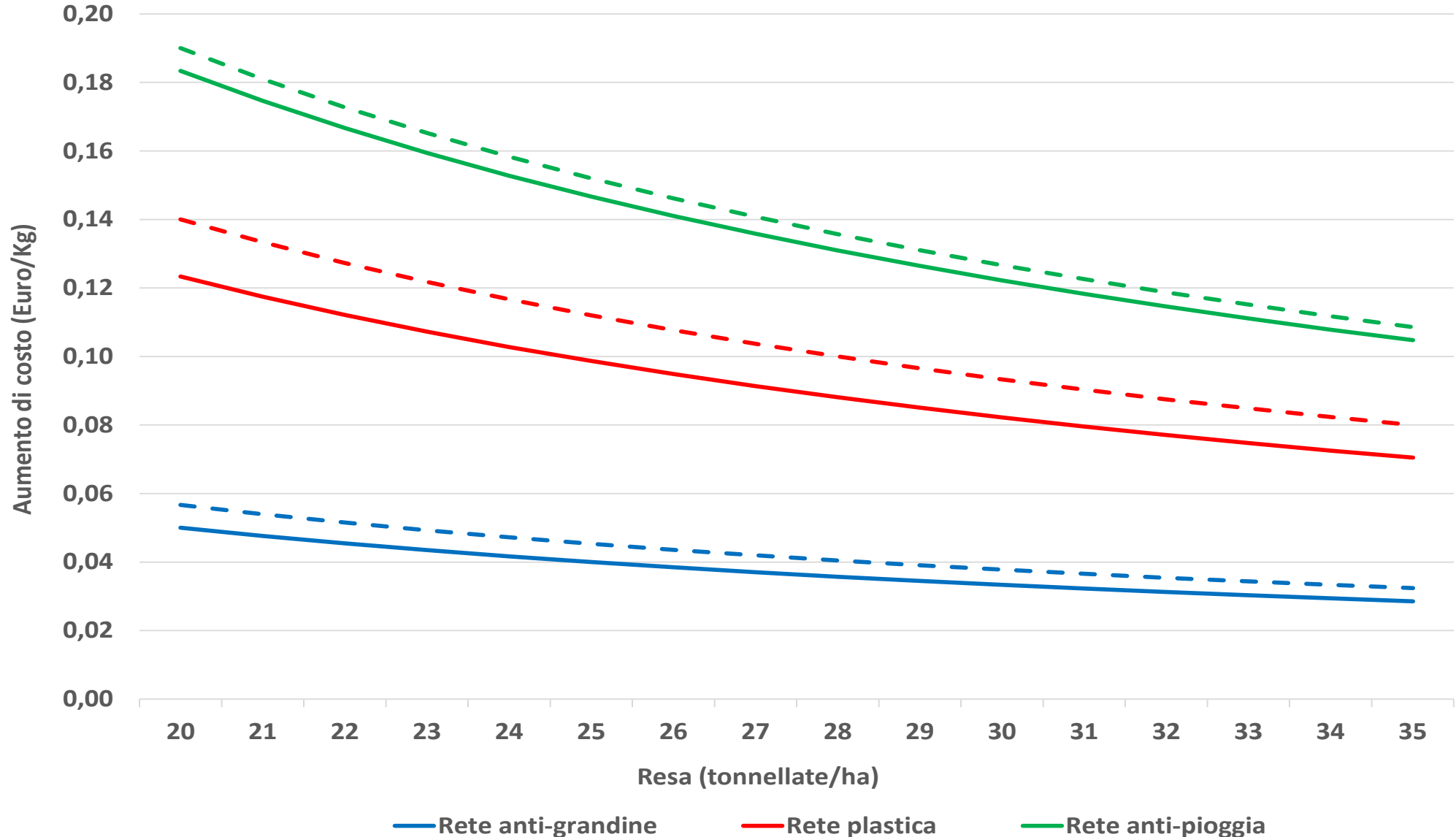
+15/17.000 €/ha



Plastica:  
+23-25.000 €/ha



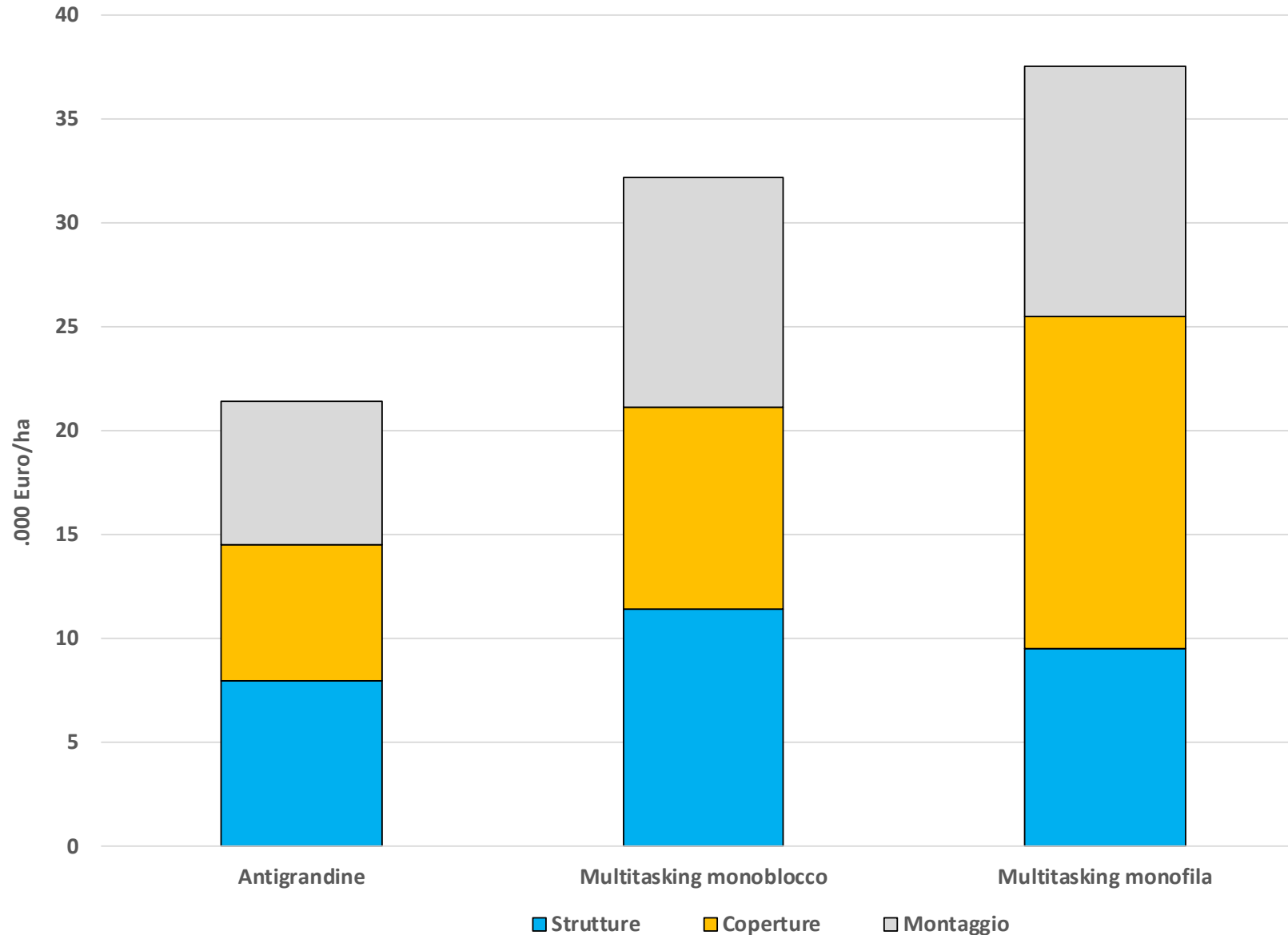
Anti-pioggia:  
+40.000 €/ha



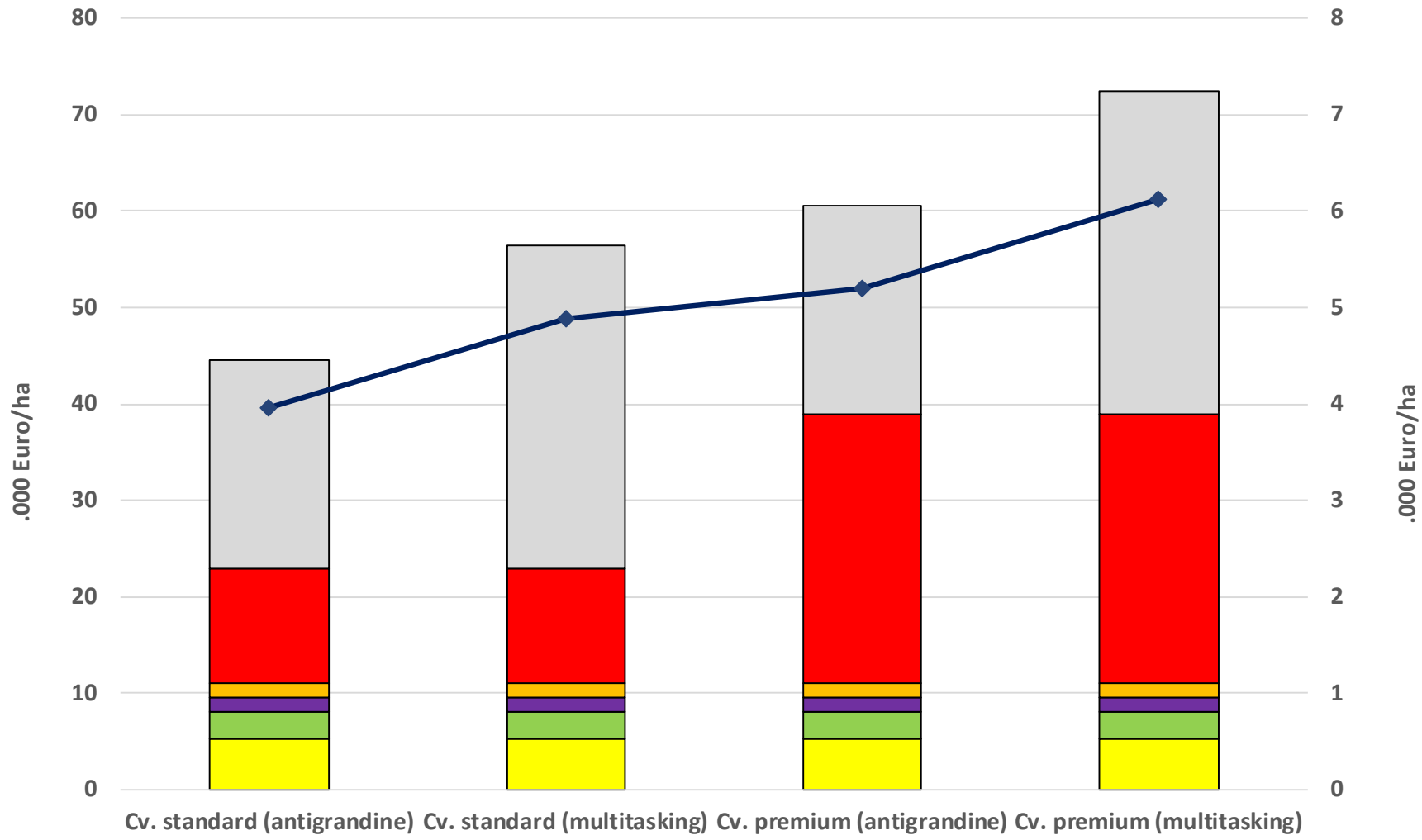
# MELO: COSTI DI IMPIANTO E ALLEVAMENTO CON DIVERSE TIPOLOGIE DI COPERTURA



# COSTO MEDIO DI MATERIALI E MONTAGGIO PER LE PRINCIPALI COPERTURE NEL MELO (MEDIA PREZZI 2020-2022)



# COSTO MEDIO NELL'ANNO DI IMPIANTO PER ALCUNE TIPOLOGIE DI IMPIANTO DI MELO (MEDIA PREZZI 2020-2022)



- Impianto irriguo
- Preparazione del terreno
- Altro materiale
- Manodopera
- Astoni
- Struttura e copertura
- Quota annua di ammortamento

Fonti: elaborazione da indagini dirette

# COPERTURE DEL MELO: TANTE LE VARIABILI DA CONSIDERARE

VARIABILE	IMPIANTO SCOPERTO	ANTI-GRANDINE	MULTITASKING MONOBLOCCO *	MULTITASKING MONOFILARE
Costo materiali	nessuno	+	++	+++
Costo montaggio	nessuno	+	+++	+++
Efficacia anti-insetto	nessuna	+	++	++++
Effetto su patologie fungine	nessuna	+	+	-
Risparmio agrofarmaci	-	-	++	+++
Assicurazione anti-grandine	prevista	++	++	++
Gestione annua (apertura/chiusura)	nessuna	+	++	++
Velocità trattamenti	ordinaria	-	-	+
Operazioni agronomiche	ordinarie	-	+	-
Praticità/Manutenzione	nessuna	++	++	++

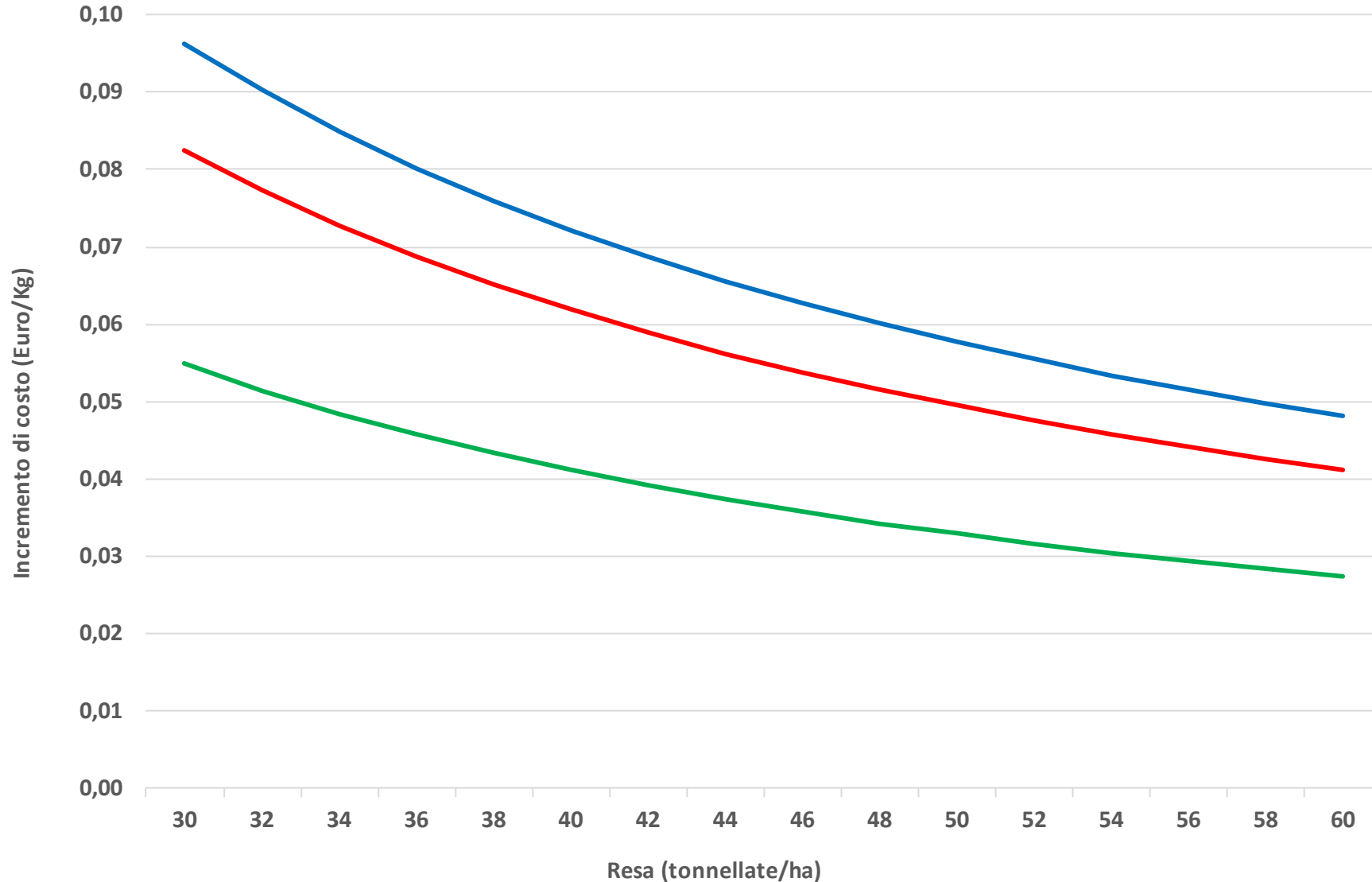
\* Con copertura della capezzagna

LEGENDA:

+ Impatto positivo, + Impatto negativo

# STIMA DEL MAGGIOR COSTO MEDIO ANNUO DI AMMORTAMENTO PER DIVERSE TIPOLOGIE DI COPERTURE DEL MELO

(rispetto ad impianto standard scoperto, durata piena produzione: 13 anni)

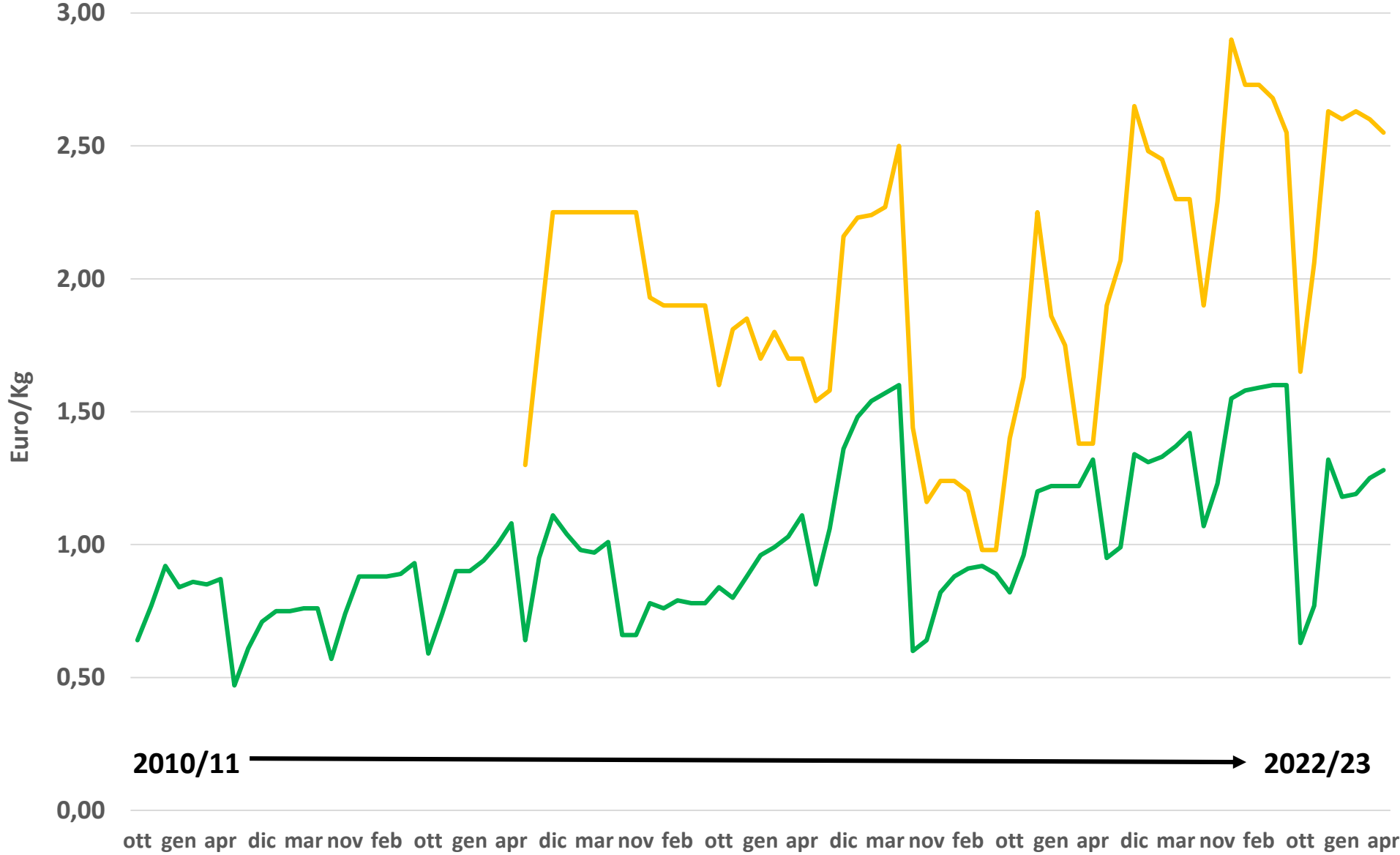


# CONSIDERAZIONI DI SINTESI SUI COSTI DELLE COPERTURE





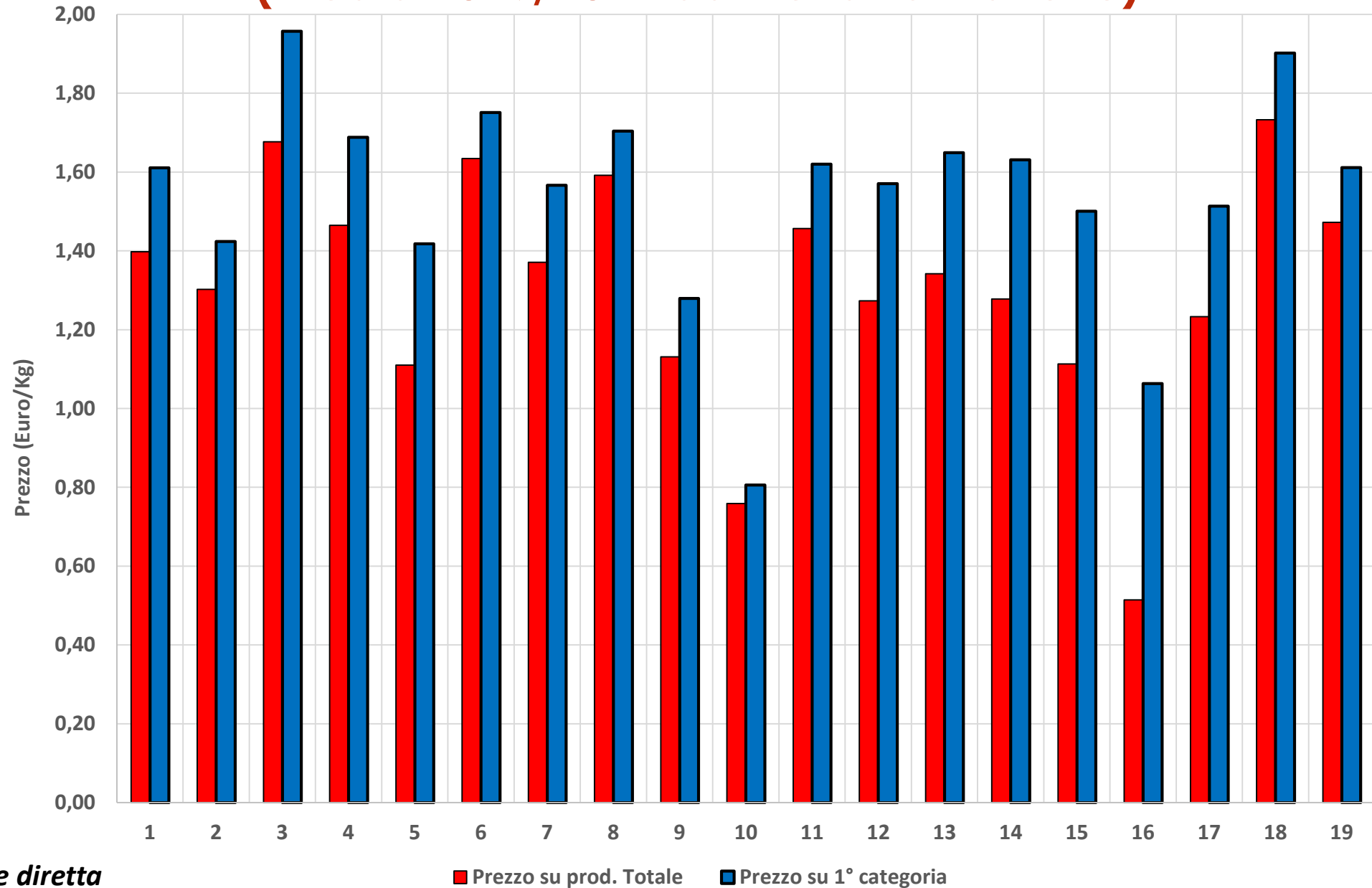
# PREZZO MEDIO ALLA PRODUZIONE (PRODOTTO DI 1° CATEGORIA) PER HAYWARD E CULTIVAR A POLPA GIALLA DAL 2010 AL 2023



Fonti: ISMEA

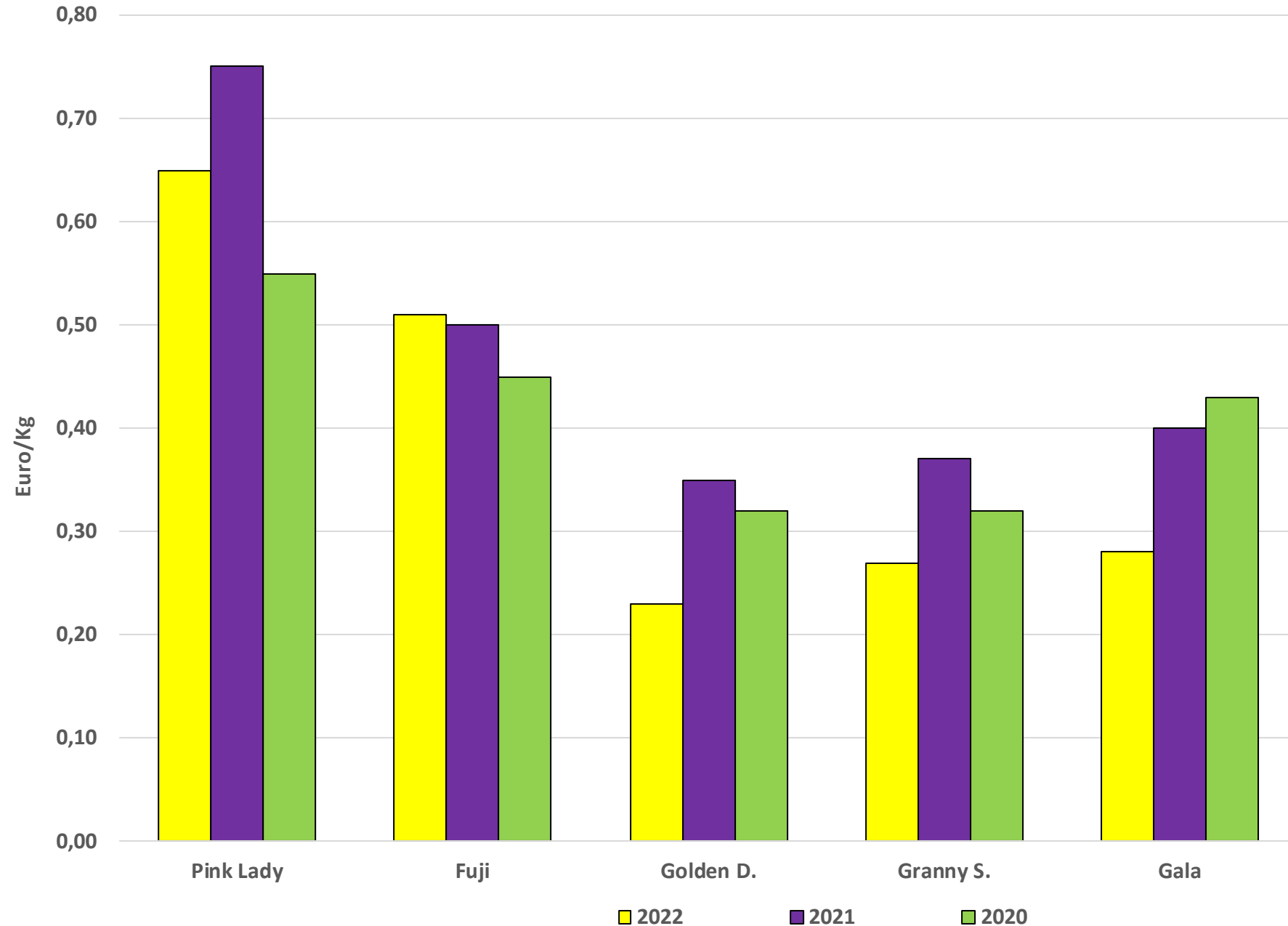
— Hayward — Gold (Polpa gialla)

# PREZZO MEDIO ALLA PRODUZIONE PER CULTIVAR A POLPA GIALLA (media 2019/2022 da rilevazioni dirette)



Fonti: rilevazione diretta

# PREZZO MEDIO ALLA PRODUZIONE (PRODOTTO DI 1° CATEGORIA) PER ALCUNE VARIETA' O GRUPPI VARIETALI DI MELO



*Fonti: elaborazioni da listini OP*

# CONSIDERAZIONI DI SINTESI

## ➤ ACTINIDIA

- **DOMANDA STABILE PER CULTIVAR A POLPA VERDE, IN CRESCITA PER LA POLPA GIALLA**
- **SITUAZIONE CARATTERIZZATA DA UN FAVOREVOLE RAPPORTO DOMANDA / OFFERTA**
- **PERSISTENZA DI PROBLEMATICHE FITOSANITARIE E CLIMATICHE CHE DETERMINANO INCERTEZZA**
- **COPERTURA ANTI-GRANDINE OGGI DI FATTO INDISPENSABILE, ANCHE GRAZIE AL CONTENUTO PLUS DI COSTO**
- **COPERTURE ANTIPIOGGIA (PLASTICHE O RETI) PIU' DISPENDIOSE E DA VALUTARE SU VARIETA' AD ALTO VALORE AGGIUNTO (GIALLA/ROSSO)**



## ➤ MELO

- **DOMANDA IN CRESCITA PER CULTIVAR CON FRUTTI DI ALTA QUALITA'/DISTINTIVITA'**
- **OFFERTA DI VARIETA' CLUB IN FORTE AUMENTO. CONCORRENZA E MANTENIMENTO DELL'EQUILIBRIO?**
- **SVILUPPO DELLE RESE PRODUTTIVE E CONTENIMENTO DEI COSTI**
- **COSTI DI IMPIANTO COMUNQUE MOLTO ALTI**
- **VALUTARE CON ATTENZIONE LA COPERTURA PIU' ADEGUATA**
- **CULTIVAR CLUB: PREZZI ELEVATI, MA SOLO PER I FRUTTI CONFORMI**

